



**PODER EXECUTIVO**  
**PREFEITURA MUNICIPAL DE VITÓRIA DO XINGU**  
**SECRETARIA MUNICIPAL DE OBRAS E INFRAESTRUTURA**  
**GOVERNO POR UMA NOVA VITÓRIA**  
**CNPJ: 34.887.935. /0001-53**

**OFÍCIO Nº 604/2023– SEINFRA**

Vitória do Xingu, 10 de novembro de 2023

Ao

**DEPARTAMENTO DE SUPRIMENTOS E SERVIÇOS**

A/C Comissão Permanente de Licitação

Prefeitura de Vitória do Xingu-PA

Av. Manoel Félix de Farias s/n – Centro

**Assunto: Solicitação de Execução de Contrato**

Senhor Presidente da Comissão,

1- Cumprimentando-o cordialmente, venho por meio deste solicitar a execução do processo licitatório abaixo descrito:

**A. CONTRATAÇÃO DE EMPRESA ESPECIALIZADA EM OBRAS E SERVIÇOS DE ENGENHARIA CIVIL PARA CONSTRUÇÃO DO PRÉDIO DA SECRETARIA MUNICIPAL DE TRABALHO E PROMOÇÃO SOCIAL (SEMUTS) NO MUNICÍPIO DE VITÓRIA DO XINGU/PA.**

2- Justifica-se a execução do processo tendo em vista a melhoria no atendimento, diminuir os custos com alugueis e fortalecimento intistucional, demonstrando o compromisso do poder público com a área social e o reconhecimento da importância dessas políticas para o desenvolvimento do município de Vitória do Xingu/PA.

3- Sendo o que tínhamos para tratar no momento, colocamos os bons serviços desta secretaria a inteira disposição para maiores esclarecimentos e designações.

Atenciosamente,

Diego Fernandes Rocha de Almeida  
Secretário Municipal de Obras  
Viação e Infraestrutura  
Decreto nº 005/2021

**Diego Fernandes Rocha de Almeida**  
Secretário Municipal de Obras e Infraestrutura  
005/2021



Prefeitura de  
**VITÓRIA DO XINGU**  
**POR UMA NOVA VITÓRIA**

**SEINFRA**

**SECRETARIA MUNICIPAL DE INFRAESTRUTURA**



ESTADO DO PARÁ  
PODER EXECUTIVO  
PREFEITURA MUNICIPAL DE VITÓRIA DO XINGU  
CNPJ/MF: 34.887.935/0001-53  
SECRETARIA DE OBRAS, VIAÇÃO E INFRAESTRUTURA



## **JUSTIFICATIVA**

**OBRA: CONSTRUÇÃO DO PRÉDIO DA SECRETARIA MUNICIPAL DE TRABALHO E PROMOÇÃO SOCIAL (SEMUTS) NO MUNICÍPIO DE VITÓRIA DO XINGU/PA.**

**SEINFRA – Secretaria de Obras, Viação e Infraestrutura**

Coordenação de Engenharia

Elaboração: Setor de Engenharia

Data: 10.11.2023



ESTADO DO PARÁ  
PODER EXECUTIVO  
PREFEITURA MUNICIPAL DE VITÓRIA DO XINGU  
CNPJ/MF: 34.887.935/0001-53  
SECRETARIA DE OBRAS, VIAÇÃO E INFRAESTRUTURA  
**JUSTIFICATIVA**



**INTERESSADA:** SECRETARIA DE OBRAS, VIAÇÃO E INFRAESTRUTURA – SEINFRA

**OBJETO:** CONSTRUÇÃO DO PRÉDIO DA SECRETARIA MUNICIPAL DE TRABALHO E PROMOÇÃO SOCIAL (SEMUTS) NO MUNICÍPIO DE VITÓRIA DO XINGU/PA.

### **CONSIDERAÇÕES**

A Administração Pública Municipal com vista a oferecer maior conforto e segurança para os servidores públicos e conseqüentemente um serviço de qualidade aos usuários dos serviços ofertados pela secretaria municipal de trabalho e promoção social (SEMUTS) – elaborou um projeto que centraliza todas as atividades pois com um prédio próprio permitirá que todas as atividades relacionadas ao trabalho e promoção social sejam centralizadas em um único local. Isso facilitará a comunicação e a coordenação entre os diferentes setores e programas da secretaria, agilizando o atendimento aos cidadãos integra todos os setores e coordenações da secretaria em um único local, além da secretaria ter a possibilidade de ampliar sua capacidade de atendimento. Ao ter um prédio próprio, a secretaria deixará de gastar com aluguel de imóveis, o que representará uma economia significativa a longo prazo. Fortalecimento institucional: A construção de um prédio próprio para a Secretaria Municipal de Trabalho e Promoção Social demonstra o compromisso do poder público com a área social e o reconhecimento da importância dessas políticas para o desenvolvimento do município de Vitória do Xingu/PA.

De acordo com o pedido, a equipe de engenharia da Secretaria Municipal de obras, viação e infraestrutura – SEINFRA elaborou os projetos, assim como o orçamento que teve o preço indicado de R\$ 6.060.127,32 (Seis milhões, sessenta mil, cento e vinte e sete reais e trinta e dois centavos) objetivando a contratação de empresa especializada em obras de engenharia para a execução do projeto em questão.

Assim, o valor da proposta para o serviço se mostrou adequado para a finalidade da administração, através do processo licitatório.

### **DAS CONDICIONANTES**

Tendo em vista a complexidade das obras de engenharia executadas pelo poder público, faz-se necessário o cumprimento da visita técnica a qual deverá ser realizada



ESTADO DO PARÁ  
PODER EXECUTIVO  
PREFEITURA MUNICIPAL DE VITÓRIA DO XINGU  
CNPJ/MF: 34.887.935/0001-53  
SECRETARIA DE OBRAS, VIAÇÃO E INFRAESTRUTURA



por profissional habilitado e inscrito junto ao CREA/CAU e pertencente ao quadro de profissionais da empresa interessada em participar do processo licitatório. Deste modo, a não realização da mesma será critério de desclassificação e impedimento para prosseguir nas demais fases licitatórias.

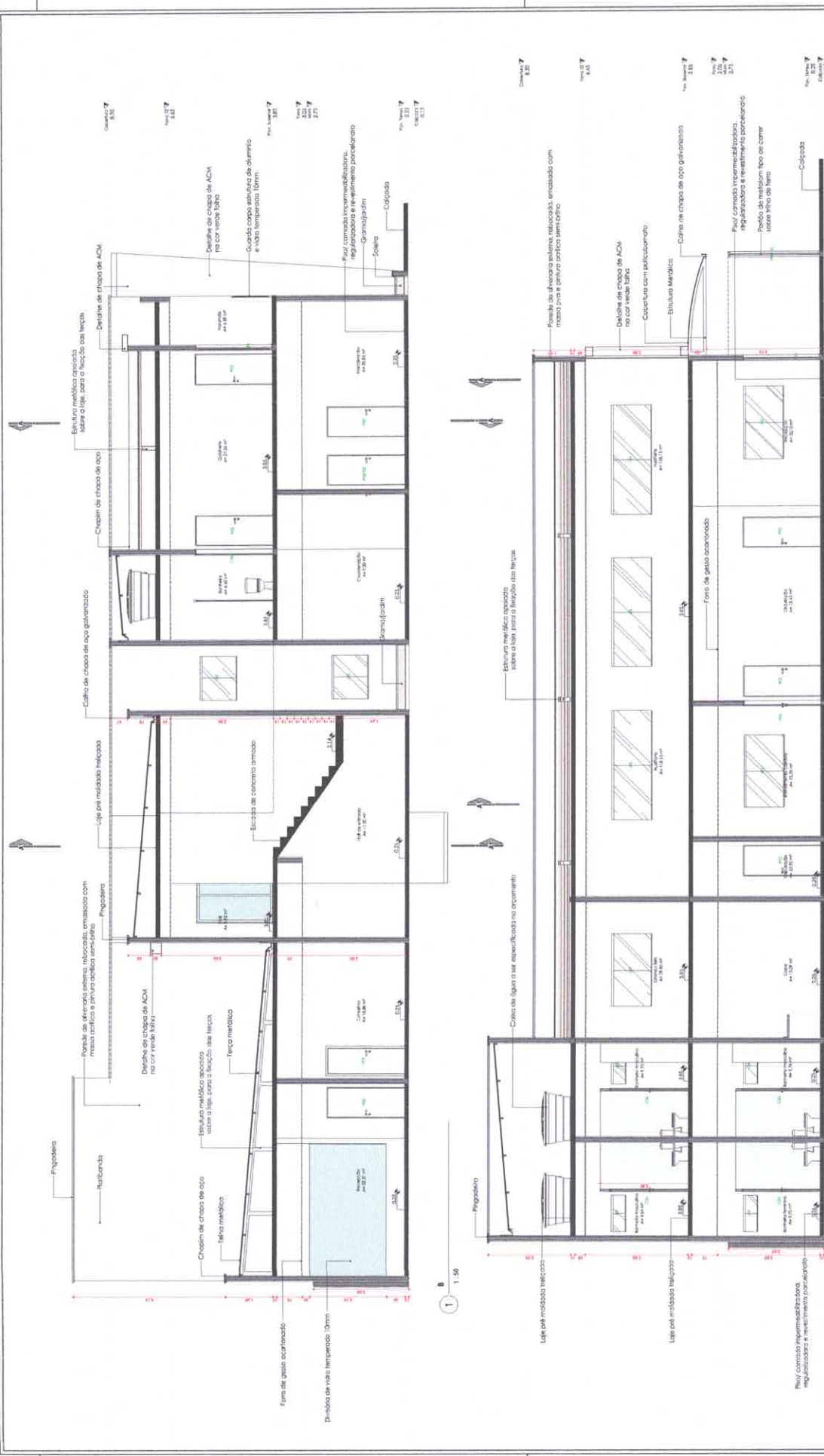
### CONCLUSÃO

O objeto do presente, com finalidade de contratação de empresa especializada em obras de engenharia para a execução da construção do prédio da secretaria municipal de trabalho e promoção social (SEMUTS) no município de Vitória do Xingu/PA é completamente viável para atender a demanda da população.

É relevante frisar que o preço dos serviços está de acordo com o mercado de serviços de construção civil do Estado do Pará, conforme o projeto básico e demais documentos de engenharia, unidos ao processo.

Vitória do Xingu, 10 de novembro de 2023.

  
**DIEGO FERNANDES ROCHA DE ALMEIDA**  
Secretário de Obras, Viação e Infraestrutura  
Dec. 005/2021 - PMVX



**PREFEITURA MUNICIPAL DE VITÓRIA DO XINGU**  
**SECRETARIA MUNICIPAL DE OBRAS**  
**DEPARTAMENTO DE ENGENHARIA E ARQUITETURA**

**PROJETO** CONSTRUÇÃO DA PREDIO DA SEMTUS  
**PROPRIET.** PREFEITURA MUNICIPAL DE VITÓRIA DO XINGU  
**ENDEREÇO** Av. Manoel Inêz Irineu.

**ASSUNTO** CORTES LONGITUDINAIS E TABELAS DE ESQUADRIAS  
**PROJET.** ENGR. CIVIL GABRIEL S. ALMEIDA  
**ESCALA** INDICADA ÁREA CONSTRUÍDA: 820 m²  
**DATA** 20/01/2022 ÁREA TERRENO: 700 m²

**ARQ 01**

Tabela de portas

| Tip               | Quant | largura | Comprimento | Área em m² |
|-------------------|-------|---------|-------------|------------|
| Porta de vidro    | 1     | 1,20    | 2,00        | 2,40       |
| Porta de madeira  | 1     | 1,20    | 2,00        | 2,40       |
| Porta de alumínio | 1     | 1,20    | 2,00        | 2,40       |
| Porta de vidro    | 1     | 1,20    | 2,00        | 2,40       |
| Porta de vidro    | 1     | 1,20    | 2,00        | 2,40       |
| Porta de vidro    | 1     | 1,20    | 2,00        | 2,40       |
| Porta de vidro    | 1     | 1,20    | 2,00        | 2,40       |
| Porta de vidro    | 1     | 1,20    | 2,00        | 2,40       |
| Porta de vidro    | 1     | 1,20    | 2,00        | 2,40       |
| Porta de vidro    | 1     | 1,20    | 2,00        | 2,40       |

Tabela de janelas

| Tip             | Quant | largura | Comprimento | Área em m² |
|-----------------|-------|---------|-------------|------------|
| Janela de vidro | 1     | 1,20    | 2,00        | 2,40       |
| Janela de vidro | 1     | 1,20    | 2,00        | 2,40       |
| Janela de vidro | 1     | 1,20    | 2,00        | 2,40       |
| Janela de vidro | 1     | 1,20    | 2,00        | 2,40       |
| Janela de vidro | 1     | 1,20    | 2,00        | 2,40       |
| Janela de vidro | 1     | 1,20    | 2,00        | 2,40       |
| Janela de vidro | 1     | 1,20    | 2,00        | 2,40       |
| Janela de vidro | 1     | 1,20    | 2,00        | 2,40       |
| Janela de vidro | 1     | 1,20    | 2,00        | 2,40       |
| Janela de vidro | 1     | 1,20    | 2,00        | 2,40       |

2 1:50

CONFIRMA TODAS AS MEDIDAS ANTES DA EXECUÇÃO DO PROJETO

DIREITOS AUTOMATEMÁTICAMENTE RESERVADOS CONFORME A LEI Nº 9.610/96 E 9.896/99

**Gabriel S. de Almeida**  
**Engenheiro Civil - SEINFRA**  
**CREA-PA: 1520477147**

*Gabriel Almeida*

Gabriel S. de Almeida  
 Engenheiro Civil - SEINFRA  
 CREA-PA: 1520477147

|           |  |
|-----------|--|
|           |  |
| PROJETO   | CONSTRUÇÃO DA PREDIO DA SEMUTS                                     |
| PROPRJET. | PREFEITURA MUNICIPAL DE VITÓRIA DO JURUÁ                           |
| ENDEREÇO  | Av. Manoel Teófilo   |
| ASSUNTO   | PLANTA LULA E PAVIMENTO TERREO E PAVIMENTO SUPERIOR E PERSPECTIVAS |
| PROJET.   | ENGR. CIVIL GABRIEL S. ALMEIDA                                     |
| ESCALA    | ÁREA CONSTRUIDA: 620 m²  |
| DATA      | 09/07/2022   |
|           | ÁREA TERRENO: 700 m²   |

ARQ  
02



2 Pav. Superior  
1:110



4 Perspectiva 02



1 Pav. Térreo  
1:150

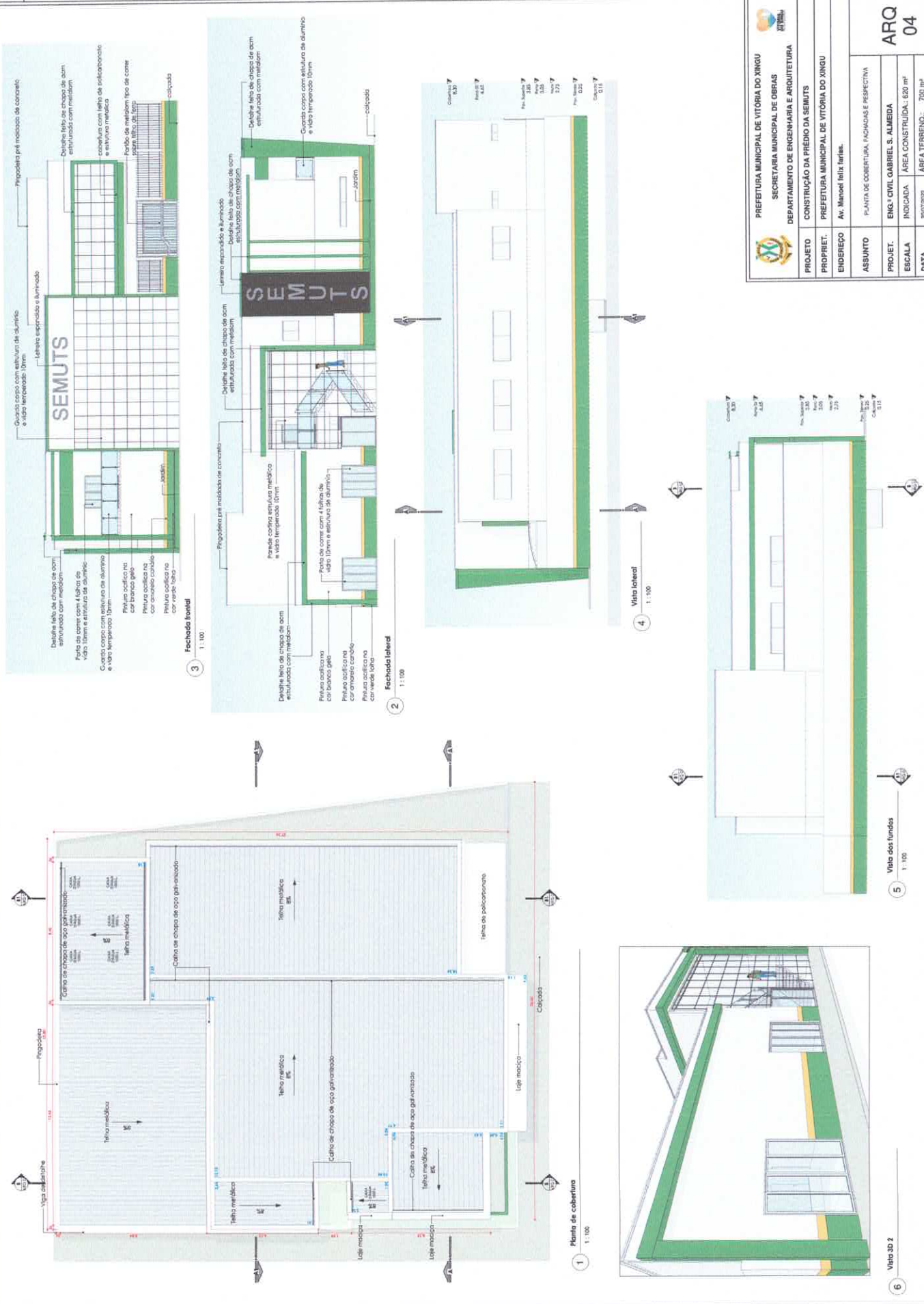


3 Perspectiva 01

CONFERRA TODAS AS MEDIDAS ANTES DA EXECUÇÃO DO PROJETO

DIREITOS AUTOMAR RESERVADOS CONFORME A LEI Nº 56 E 389/72





|   |   |
|---|---|
|   |   |
| PREFEITURA MUNICIPAL DE VITÓRIA DO XINGU<br>SECRETARIA MUNICIPAL DE OBRAS<br>DEPARTAMENTO DE ENGENHARIA E ARQUITETURA |   |
| PROJETO   | PREFEITURA MUNICIPAL DE VITÓRIA DO XINGU    |
| PROPRIET.   | Av. Manoel Felix Farias.                    |
| ENDEREÇO  |   |
| ASSUNTO   | PLANTA DE COBERTURA, FACHADAS E PERSPECTIVA |
| PROJET.   | ENGR. CIVIL GABRIEL S. ALMEIDA              |
| ESCALA  | INDICADA                                    |
| DATA  | 20/07/2022                                  |
|   | ÁREA CONSTRUÍDA: 620 m <sup>2</sup>         |
|   | ÁREA TERRENO: 700 m <sup>2</sup>            |
| <b>ARQ</b><br><b>04</b>   |   |