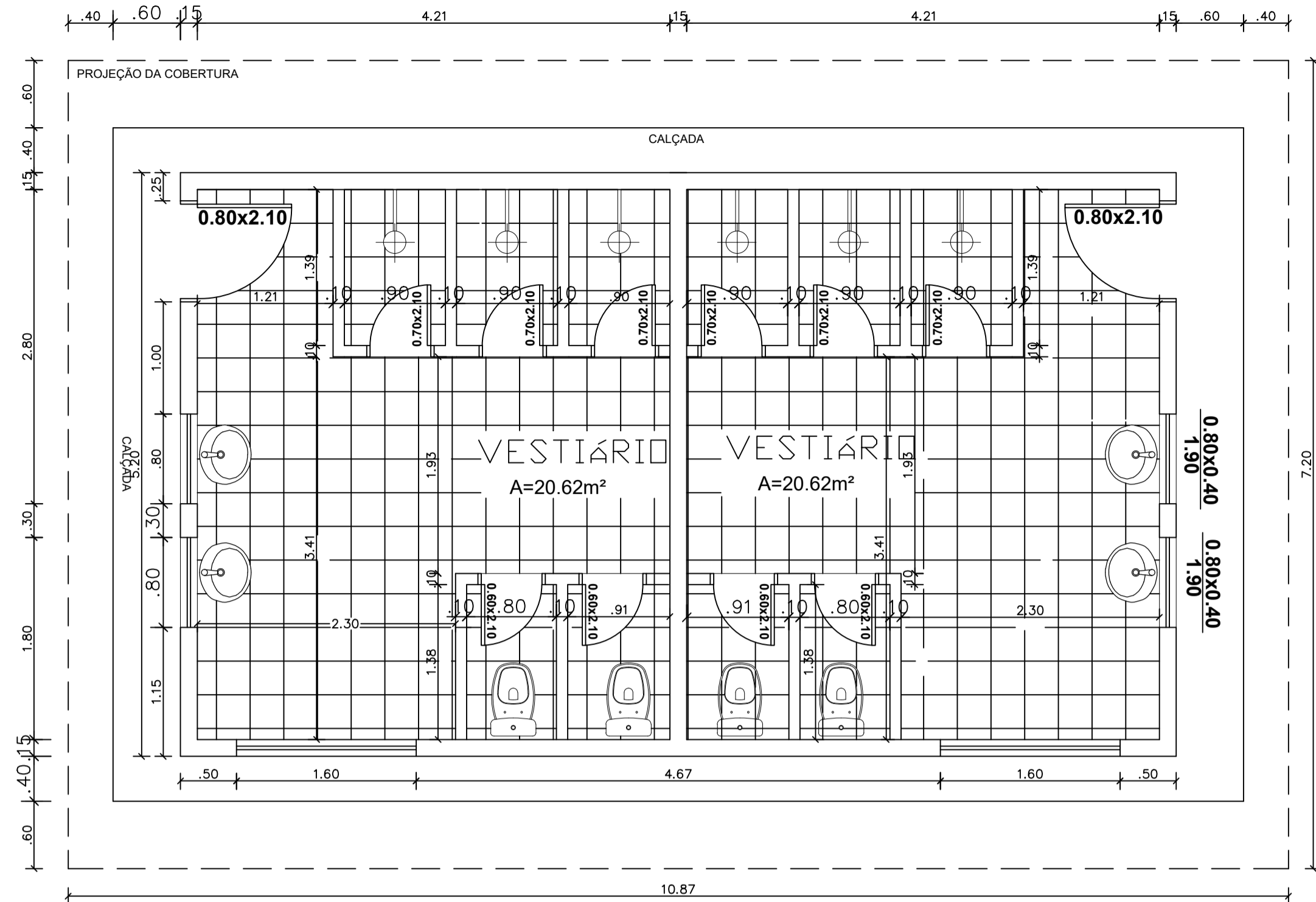
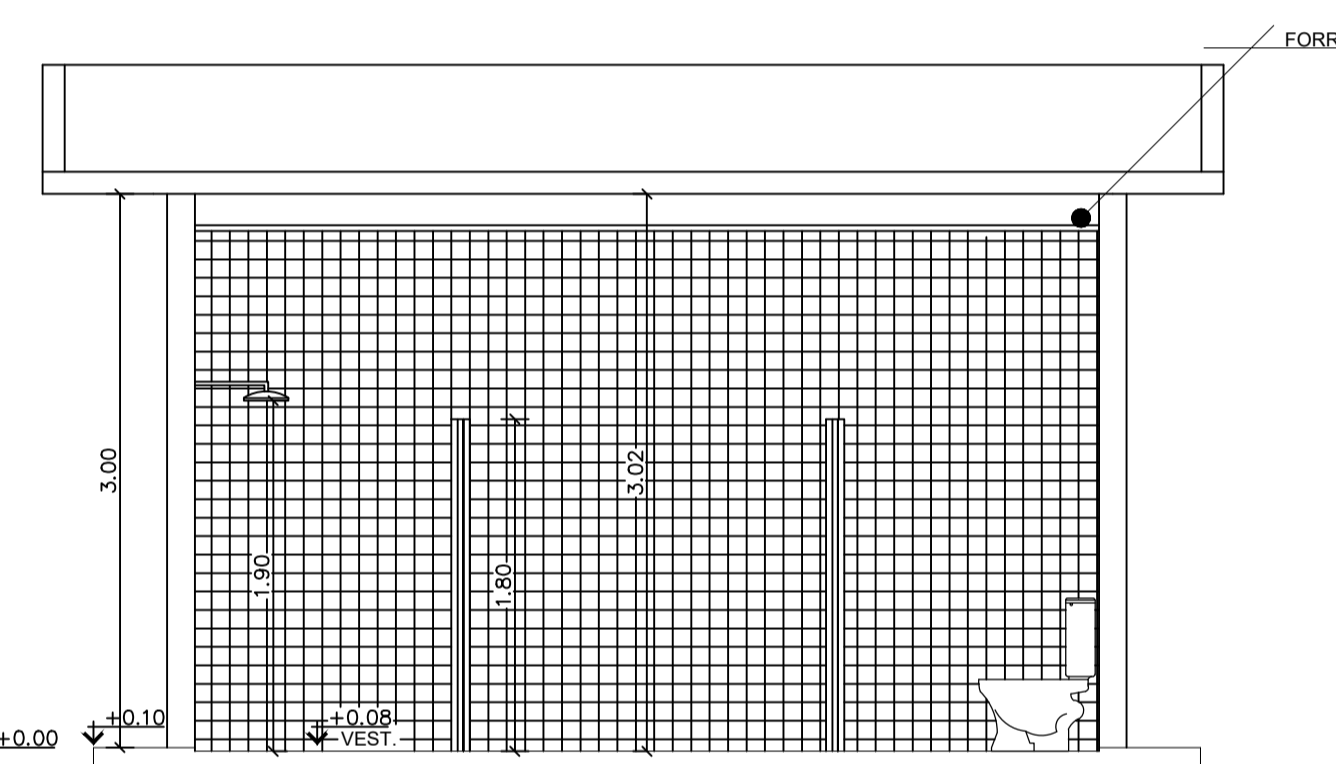


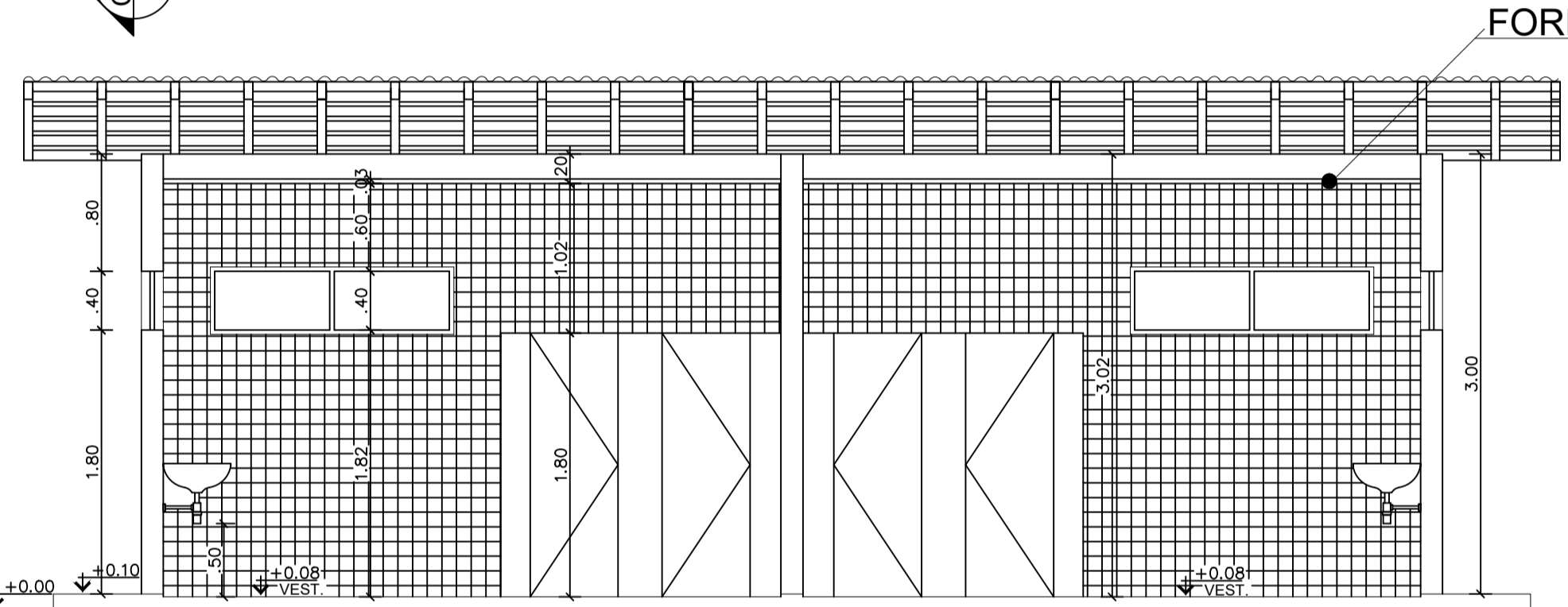
LAYOUT VESTIÁRIO
ESC.: 1/50



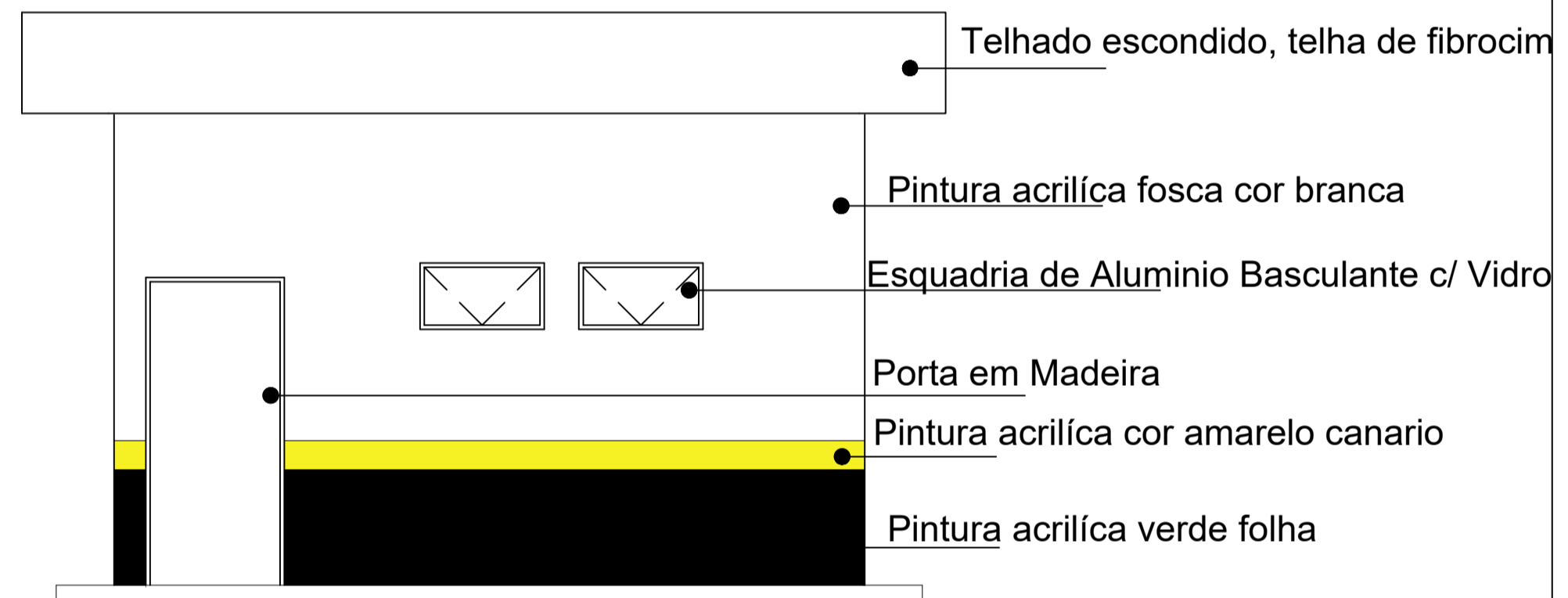
PLANTA BAIXA VESTIÁRIO
ESC.: 1/50



CORTE 01 (VESTIÁRIO)
ESC.: 1/50

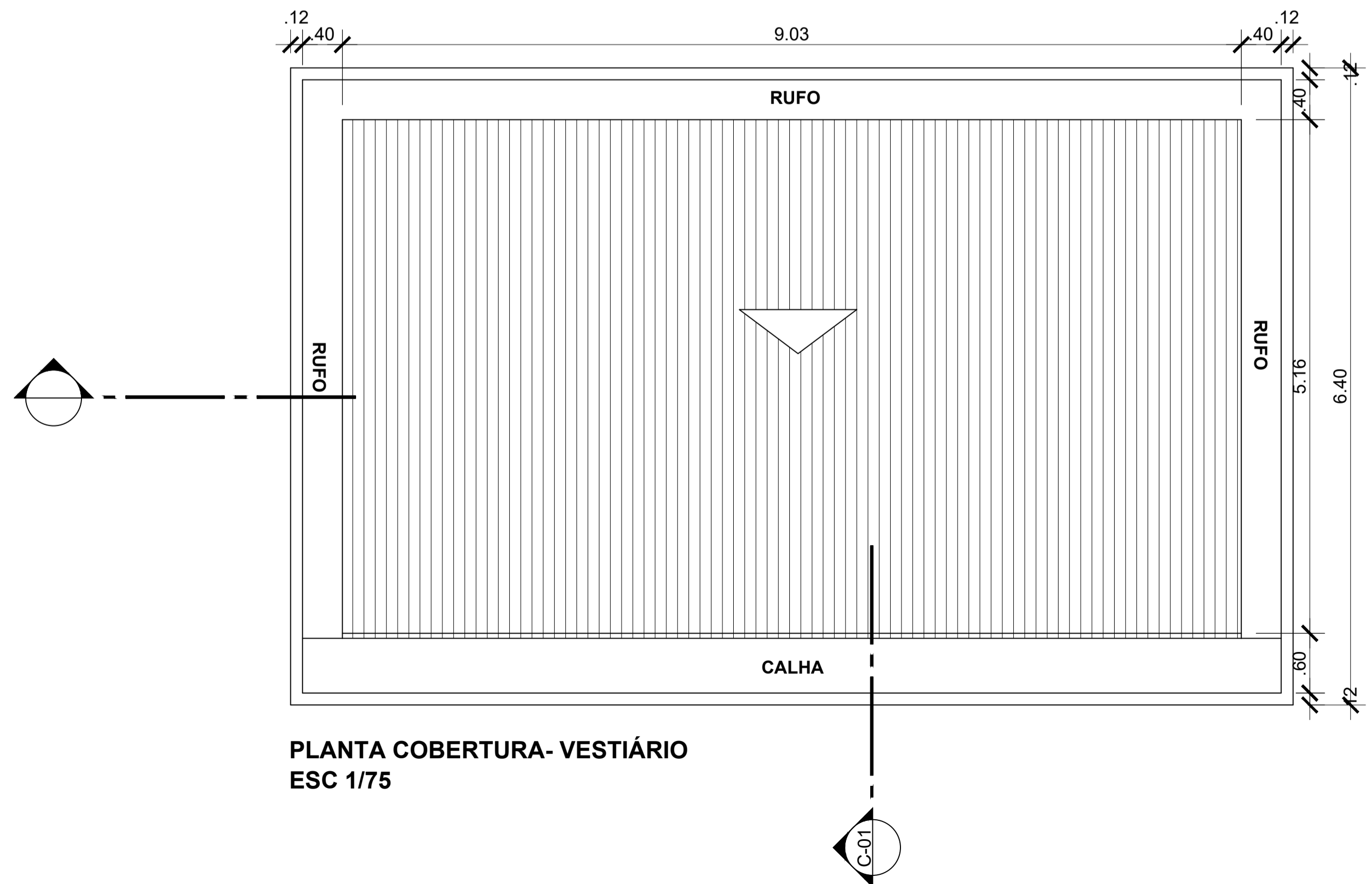


CORTE 02 (VESTIÁRIO)
ESC.: 1/50



ELEVAÇÃO 01 (VESTIÁRIO)
ESC.: 1/50

- Telhado escondido, telha de fibrocimento
- Pintura acrílica fosca cor branca
- Esquadria de Alumínio Basculante c/ Vidro
- Porta em Madeira
- Pintura acrílica cor amarelo canário
- Pintura acrílica verde folha



PLANTA COBERTURA- VESTIÁRIO
ESC 1/75

 PREFEITURA MUNICIPAL DE VITÓRIA DO XINGÚ SECRETARIA MUNICIPAL DE OBRAS DEPARTAMENTO DE ENGENHARIA E ARQUITETURA		
PROJETO	COBERTURA E REFORMA DO CAMPO	
INFORMA.	CONSTRUÇÃO E REFORMA DO CAMPO KM-18	
ASSUNTO	PLANTA BAIXA, PLANTA DE COBERTURA, CORTES DO VESTIÁRIO.	
END. OBRA	COMUNIDADE LEONARDO D' VINCI - KM-18	
RESP. TÍC.	SETOR DE ARQUITETURA E ENGENHARIA	
ESCALA	INDICADA	ÁREA TERRENO: 10.098m²
DATA	NOV. 2023	ÁREA CONSTRUÍDA:

01
/ 01