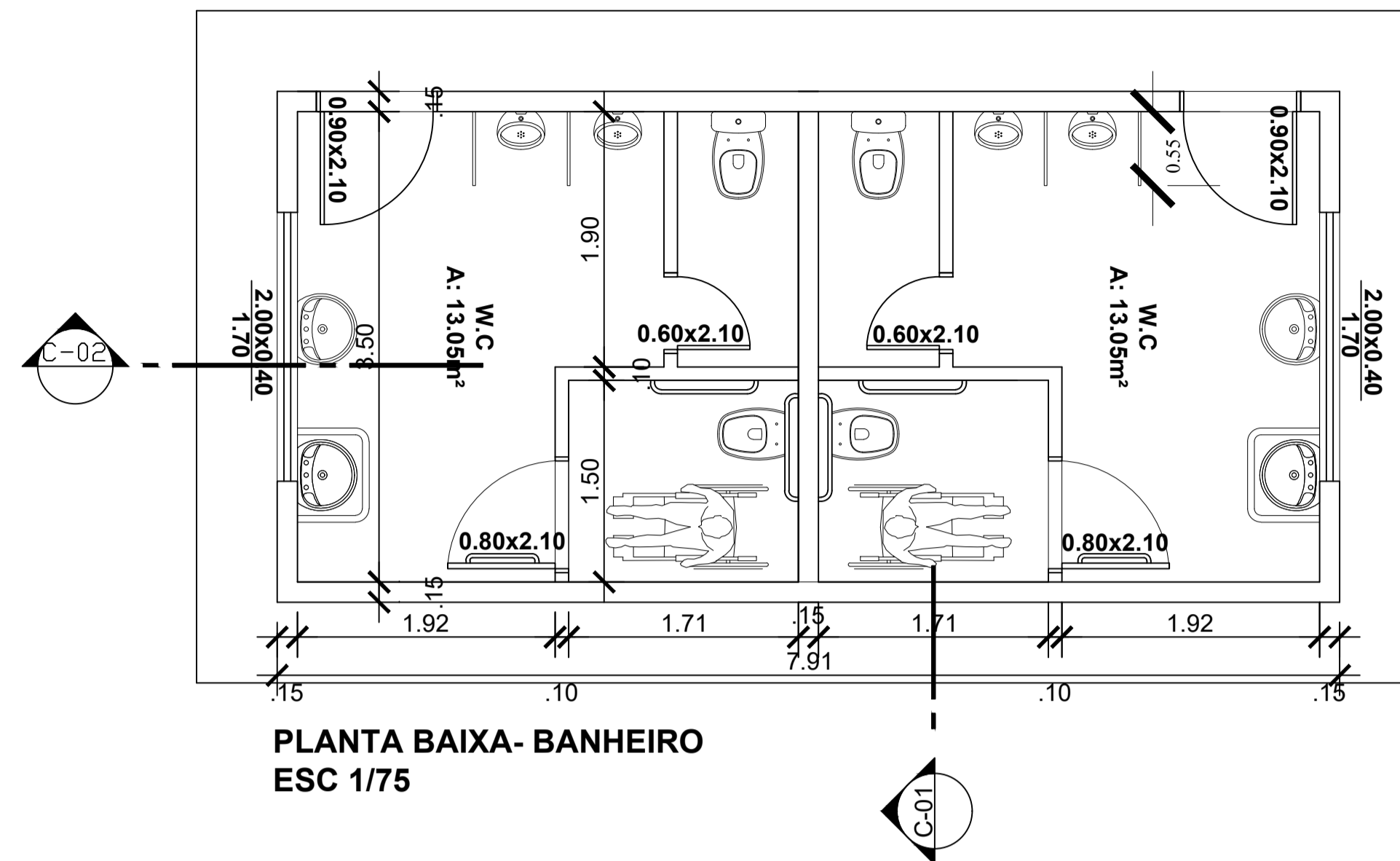
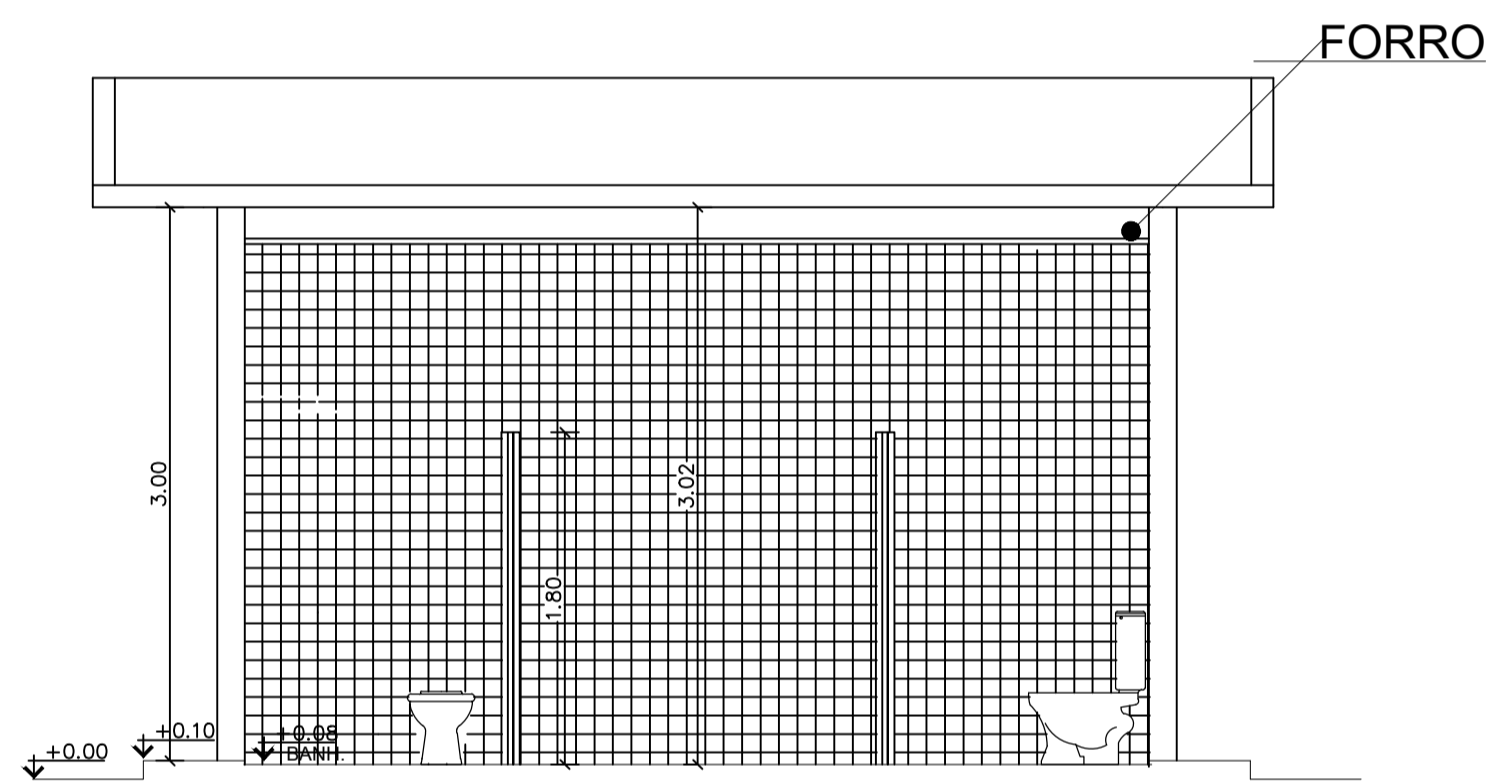


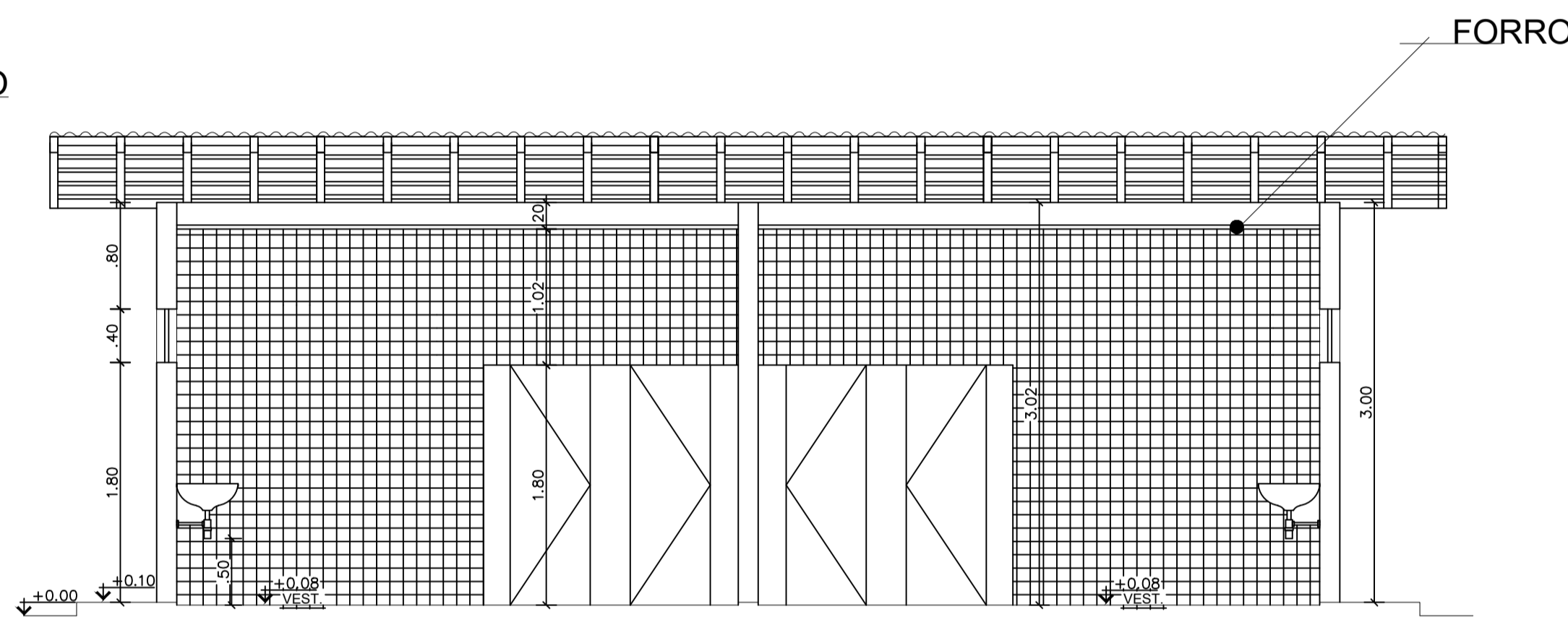
LAYOUT-BANHEIRO  
ESC 1/75



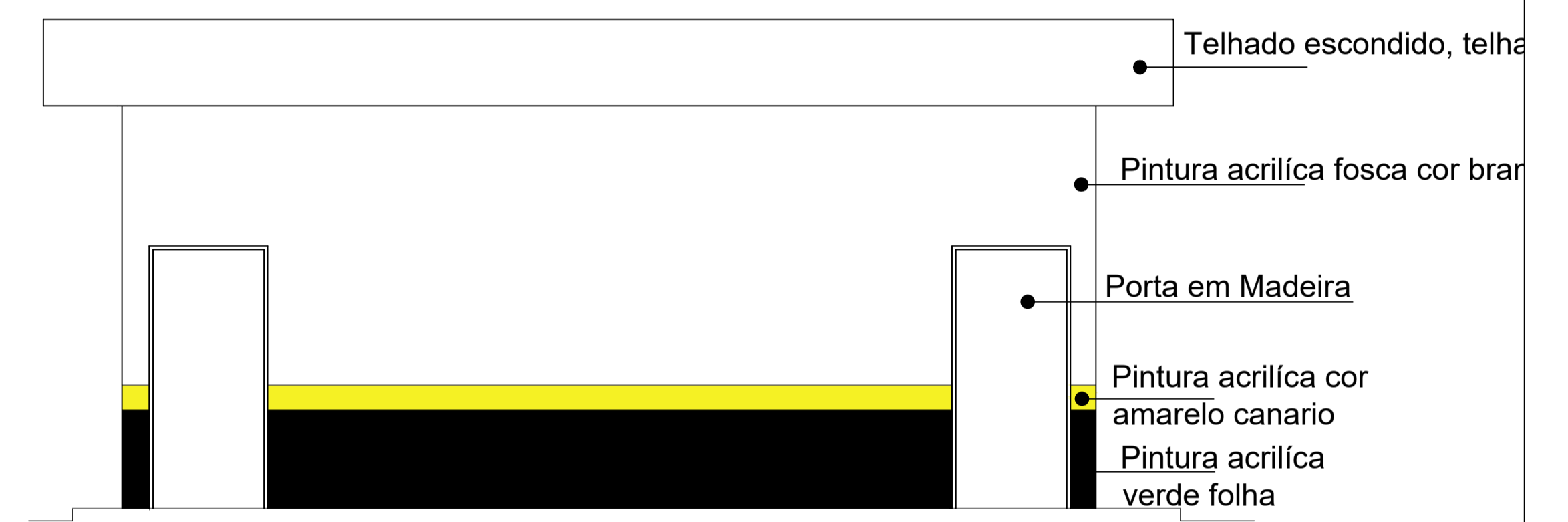
PLANTA BAIXA- BANHEIRO  
ESC 1/75



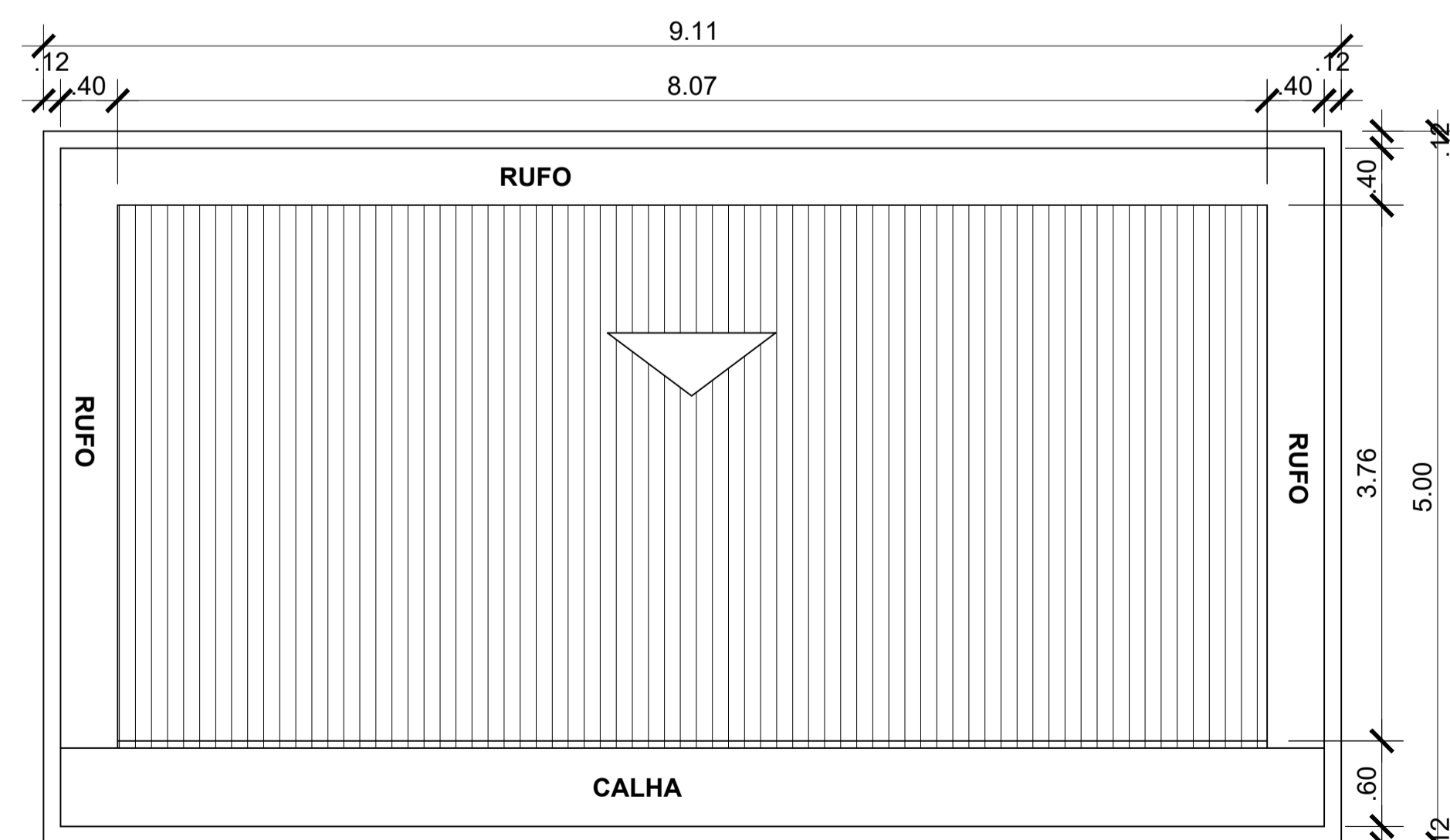
CORTE 01 (BANHEIRO)  
ESC.: 1/50




CORTE 02 (BANHEIRO)  
ESC.: 1/50



ELEVAÇÃO 01 (BANHEIRO)  
ESC.: 1/50



PLANTA COBERTURA- BANHEIRO  
ESC 1/75

 <b>PREFEITURA MUNICIPAL DE VITÓRIA DO XINGÚ</b> SECRETARIA MUNICIPAL DE OBRAS DEPARTAMENTO DE ENGENHARIA E ARQUITETURA	
PROJETO	COBERTURA E REFORMA DO CAMPO
INFORMA.	CONSTRUÇÃO E REFORMA DO CAMPO KM-18
ASSUNTO	PLANTA BAIXA, PLANTA DE COBERTURA, CORTES DO BANHEIRO
END. OBRA	COMUNIDADE LEONARDO D' VINCI - KM-18
RESP. TÉCN.	SETOR DE ARQUITETURA E ENGENHARIA
ESCALA	INDICADA
DATA	NOV. 2023
ÁREA TERRENO:	10.098m²
ÁREA CONSTRUÍDA:	

01  
/ 01