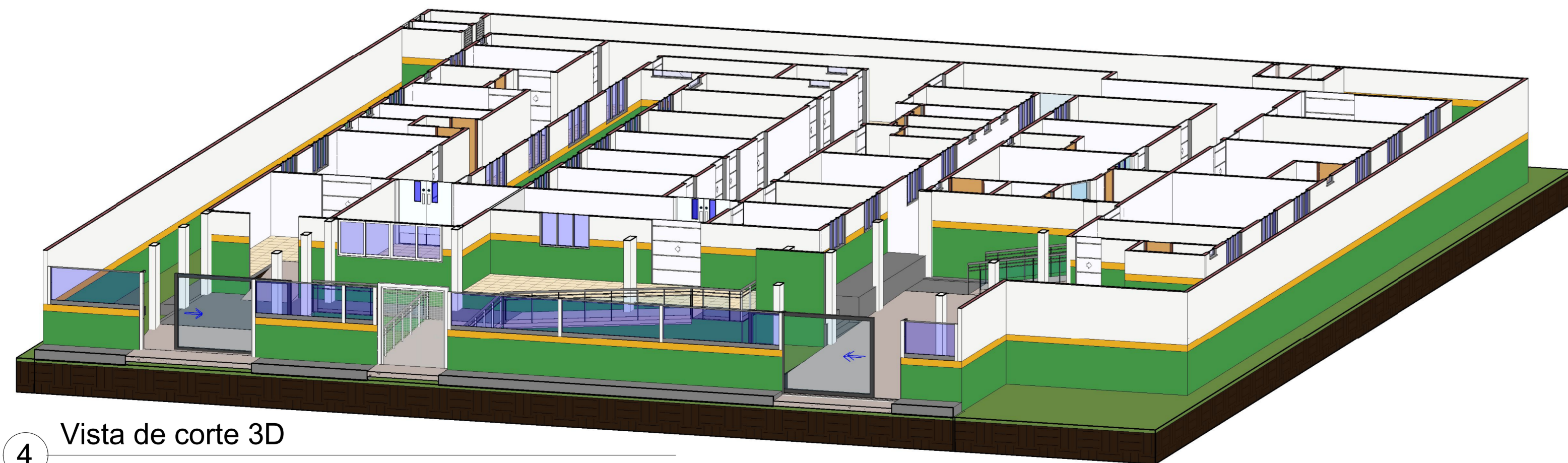
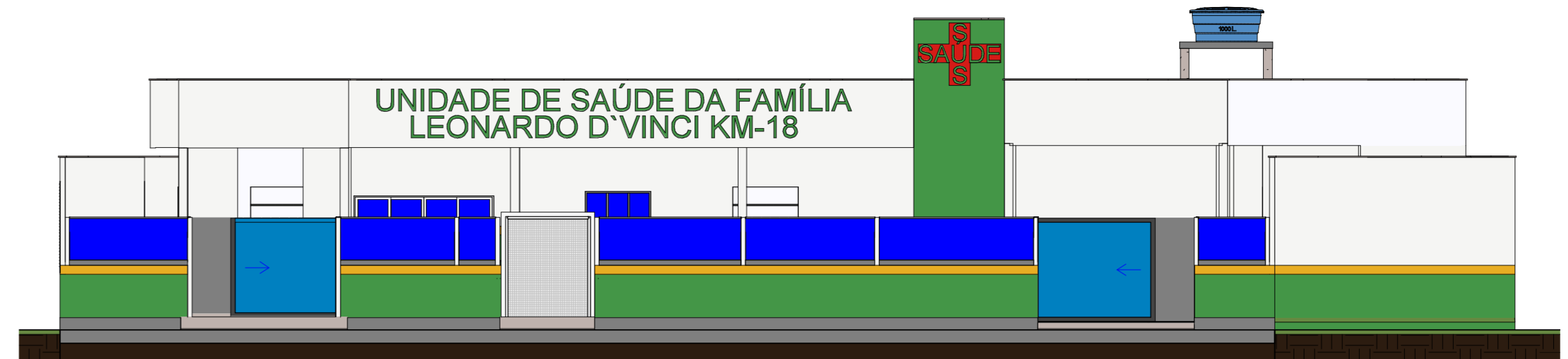




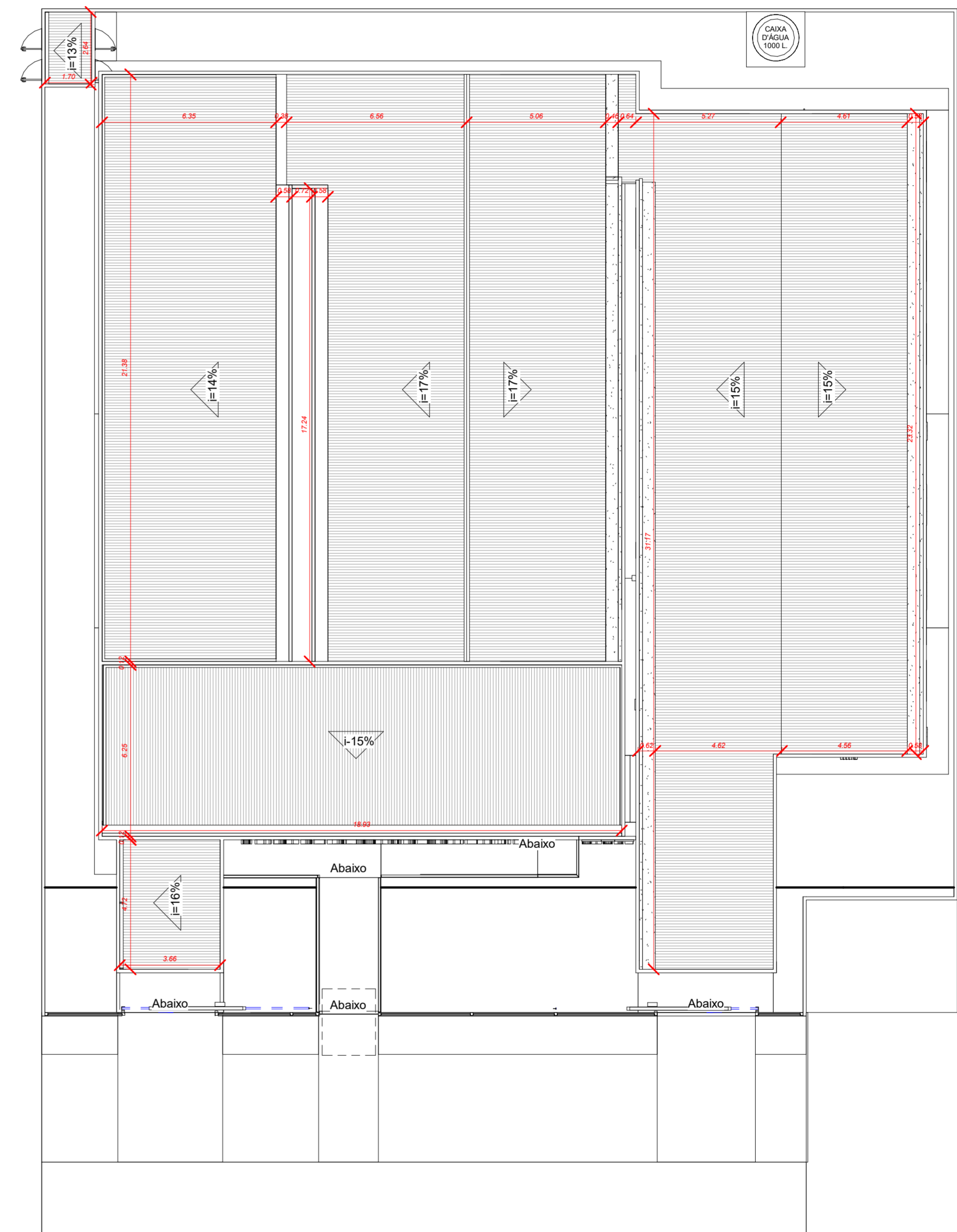
1 Implantação  
1 : 125



4 Vista de corte 3D



3 Elevação Sul  
1 : 100



2 Planta de cobertura  
1 : 125

 <b>PREFEITURA MUNICIPAL DE VITÓRIA DO XINGU</b> SECRETARIA MUNICIPAL DE OBRAS DEPARTAMENTO DE ENGENHARIA E ARQUITETURA		
Obra: REFORMA E AMPLIAÇÃO UNIDADE BÁSICA DE SAÚDE DA COMUNIDADE LEONARDO DA VINCI - KM18		
Endereço: VILA LEONARDO D'VINCI KM 18 - VITÓRIA DO XINGU		
Proprietário: PREFEITURA MUNICIPAL DE VITÓRIA DO XINGU		
Assunto: PLANTA DE COBERTURA, PLANTA BAIXA, ELEVACÃO SUL E VISTA DE CORTE 3D		
Data:	Escala: INDICADA	Plancha nº 01 <b>A1.</b>