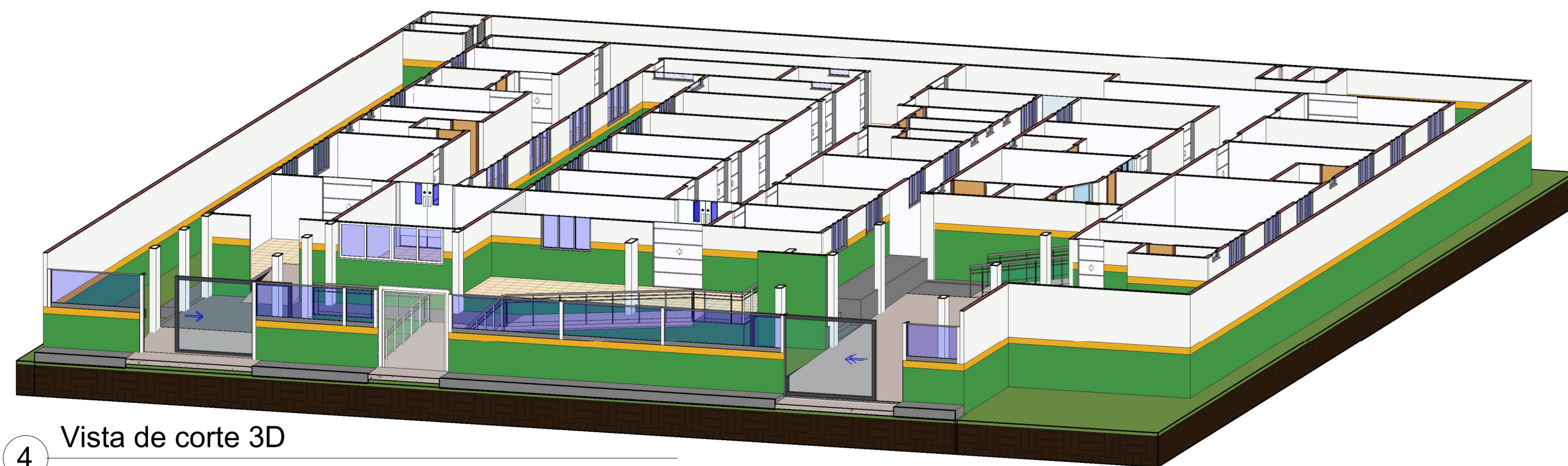
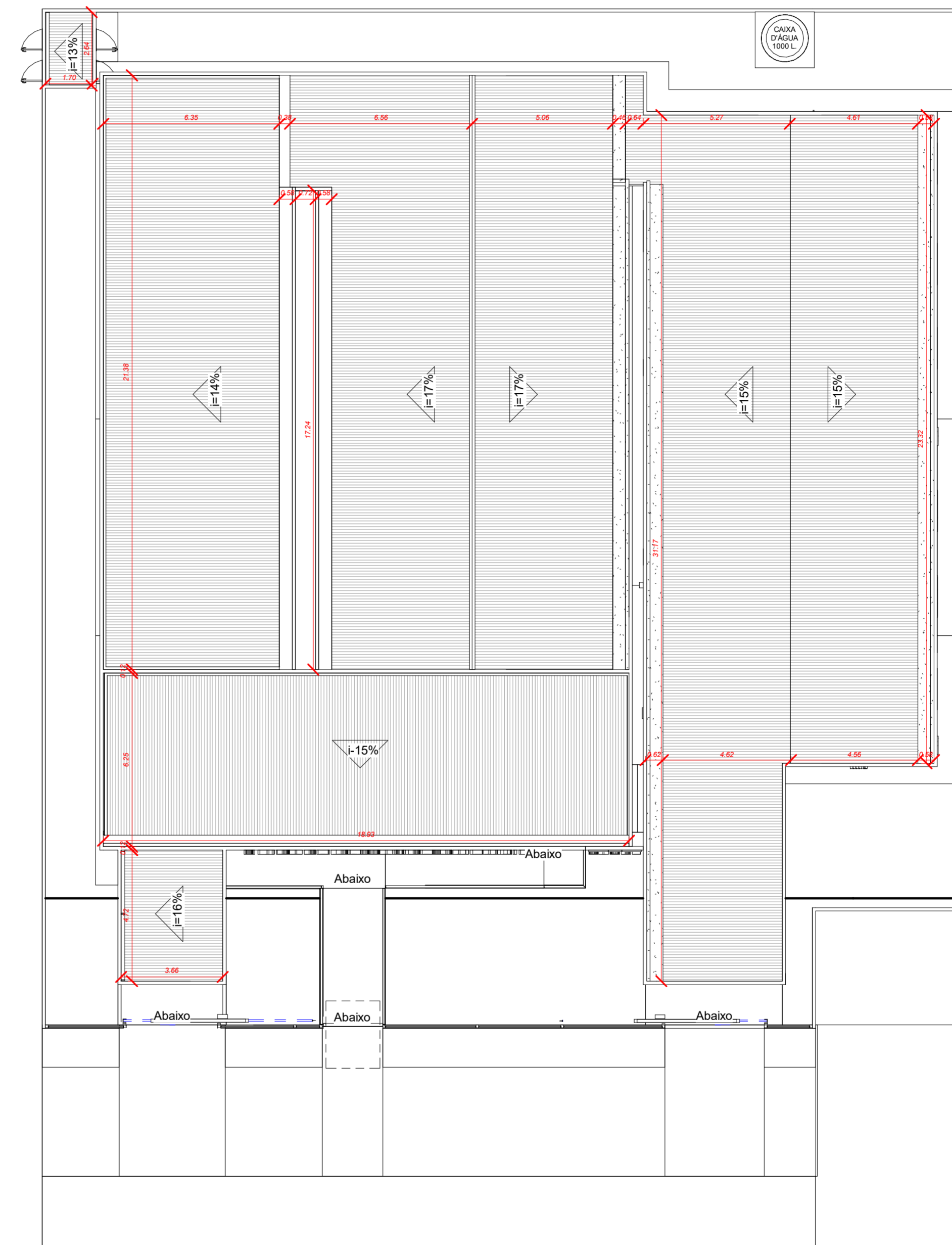


3 Elevação Sul
1 : 100




PREFEITURA MUNICIPAL DE VITÓRIA DO XINGU
 SECRETARIA MUNICIPAL DE OBRAS
 DEPARTAMENTO DE ENGENHARIA E ARQUITETURA

Obra: REFORMA E AMPLIAÇÃO UNIDADE BÁSICA DE SAÚDE DA COMUNIDADE LEONARDO DA VINCI- KM18
 Endereço: VILA LEONARDO D'VINCI KM 18 - VITÓRIA DO XINGU
 Proprietário: PREFEITURA MUNICIPAL DE VITÓRIA DO XINGU
 Assunto: PLANTA DE COBERTURA, PLANTA BAIXA, ELEVACÃO SUL E VISTA DE CORTE 3D

Data: _____ Escala: INDICADA _____

Plancha nº 01
A1.