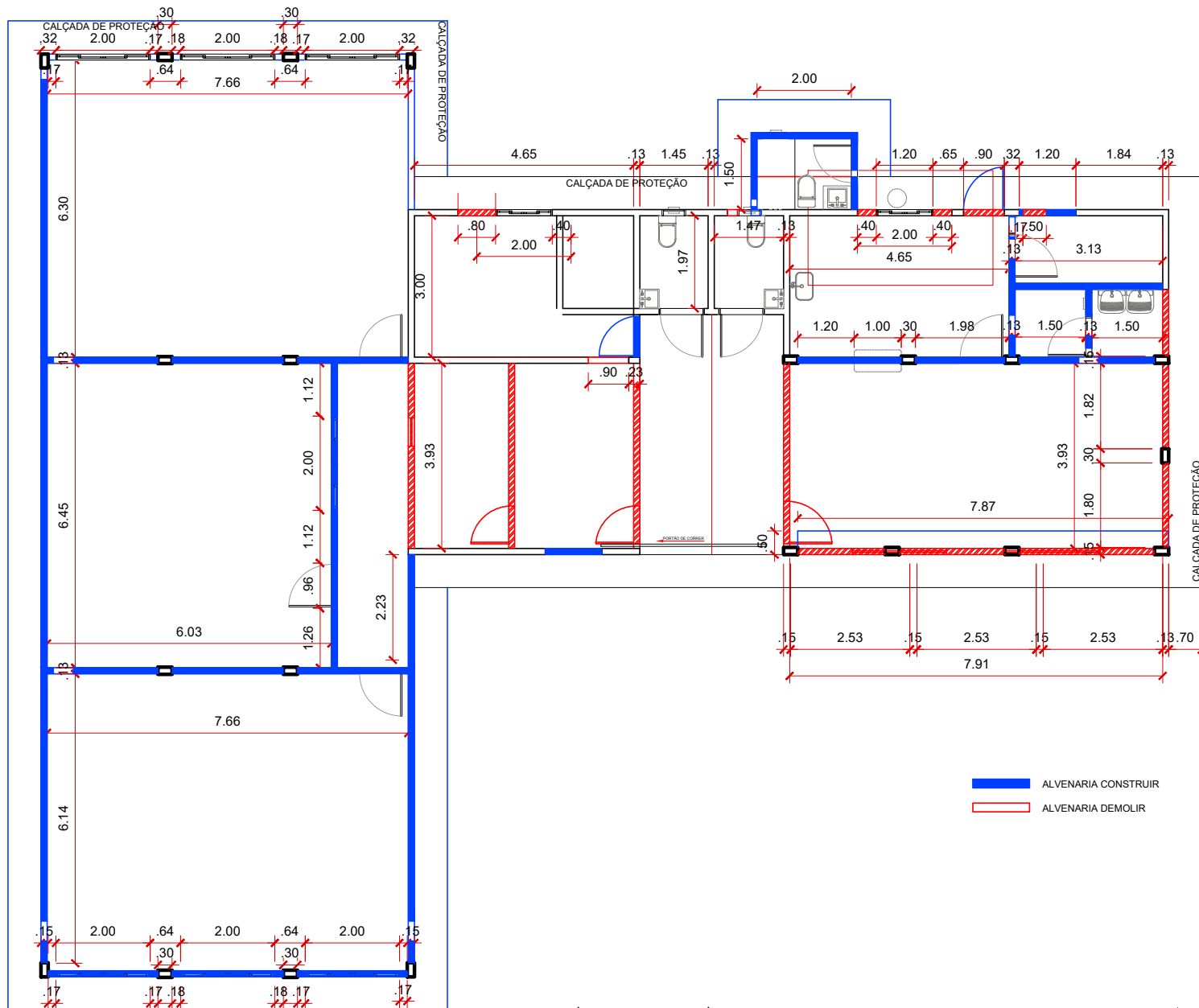


**PREFEITURA MUNICIPAL DE VITÓRIA DO XINGU**  
**SECRETARIA MUNICIPAL DE EDUCAÇÃO**  
**DEPARTAMENTO DE ENGENHARIA E ARQUITETURA**

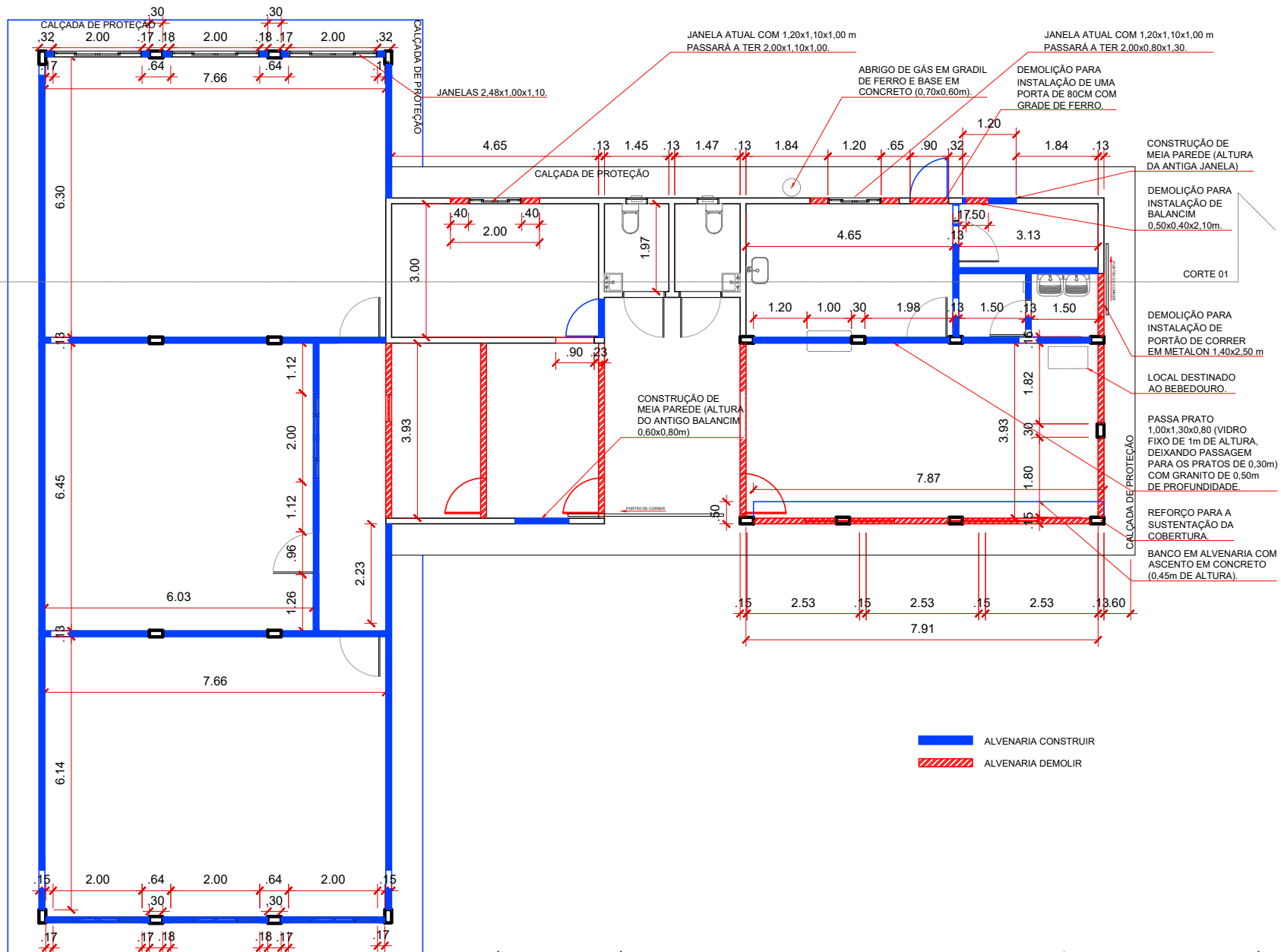
<b>PROJETO</b>	REFORMA E AMPLIAÇÃO EMEIEF PAIS UNIDOS	S/Escala	OUT/2021
<b>ASSUNTO</b>	PLANTA BAIXA EXISTENTE		01 / 07
<b>PROPRIET.</b>	PREFEITURA MUNICIPAL DE VITÓRIA DO XINGU / PA		
<b>END. OBRA</b>	ROD. TRANSAMAZÔNICA KM 45 (COBRA CHOCA) - ZONA RURAL		



— ALVENARIA CONSTRUIR  
— ALVENARIA DEMOLIR

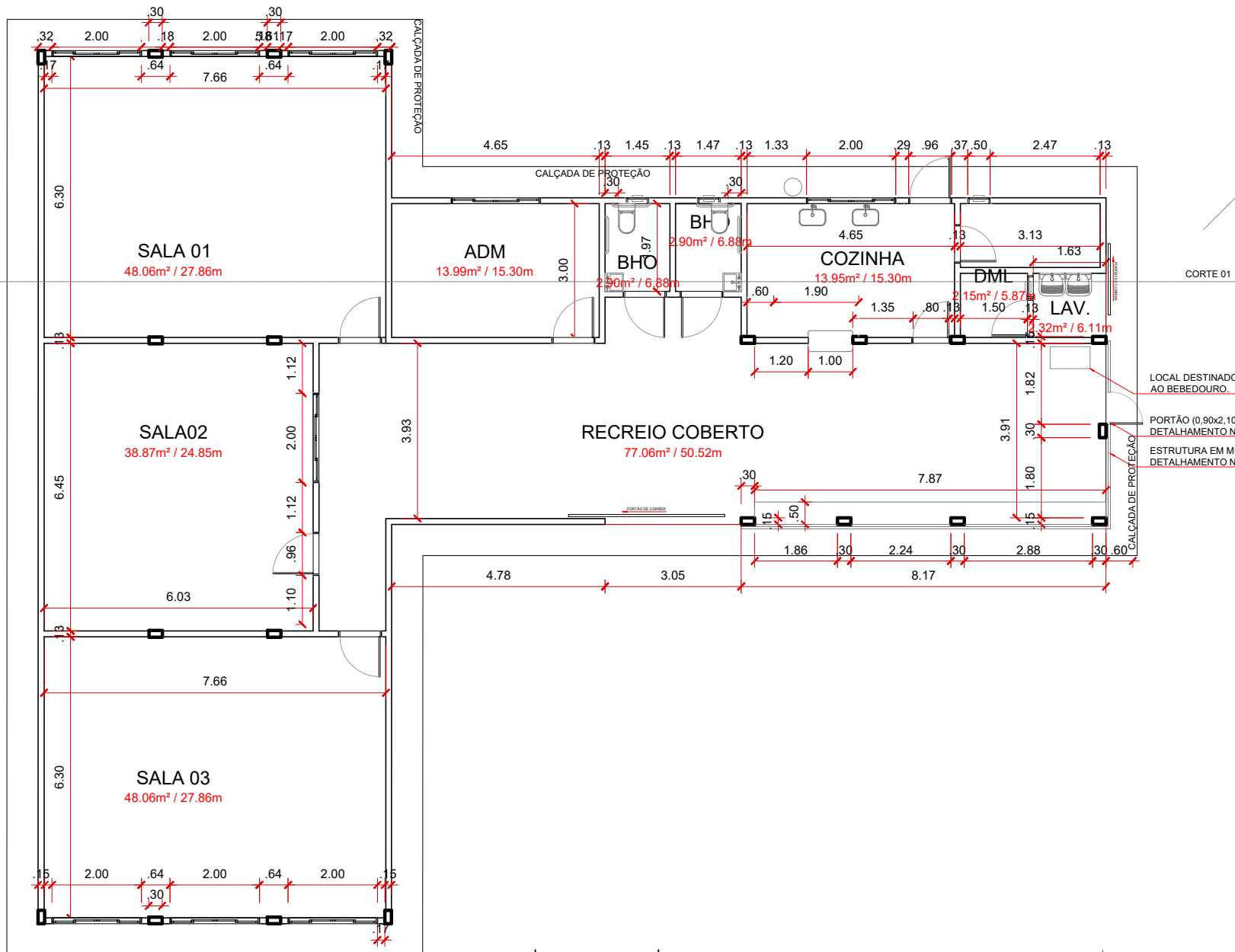
**PREFEITURA MUNICIPAL DE VITÓRIA DO XINGÚ**  
**SECRETARIA MUNICIPAL DE EDUCAÇÃO**  
**DEPARTAMENTO DE ENGENHARIA E ARQUITETURA**

<b>PROJETO</b>	REFORMA E AMPLIAÇÃO EMEIEF SÃO SEBASTIÃO	S/Escala	OUT/2021
<b>ASSUNTO</b>	PLANTA CONSTRUÇÃO/DEMOLIÇÃO		<span style="font-size: 2em; font-weight: bold;">02</span> <span style="font-size: 1.5em;">/</span> <span style="font-size: 1.5em;">06</span>
<b>PROPRIET.</b>	PREFEITURA MUNICIPAL DE VITÓRIA DO XINGU / PA		
<b>END. OBRA</b>	RIO XINGU - IGARAPÉ GUARÁ		



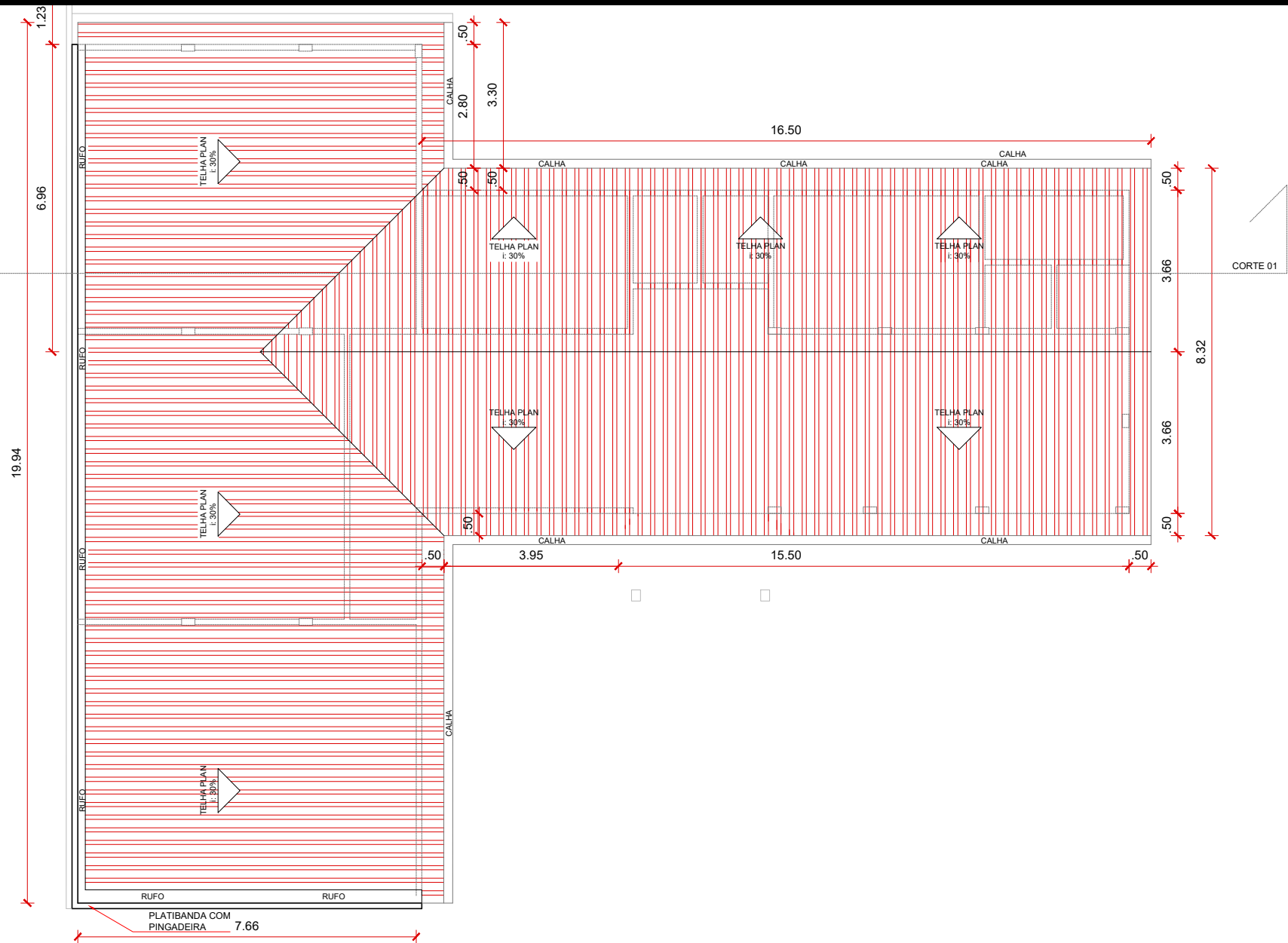
**PREFEITURA MUNICIPAL DE VITÓRIA DO XINGU**  
**SECRETARIA MUNICIPAL DE EDUCAÇÃO**  
**DEPARTAMENTO DE ENGENHARIA E ARQUITETURA**

<b>PROJETO</b>	REFORMA E AMPLIAÇÃO EMEIEF PAIS UNIDOS	S/Escala	OUT/2021
<b>ASSUNTO</b>	PLANTA CONSTRUÇÃO/DEMOLIÇÃO		03 / 07
<b>PROPRIET.</b>	PREFEITURA MUNICIPAL DE VITÓRIA DO XINGU / PA		
<b>END. OBRA</b>	ROD. TRANSAMAZÔNICA KM 45 (COBRA CHOCA) - ZONA RURAL		



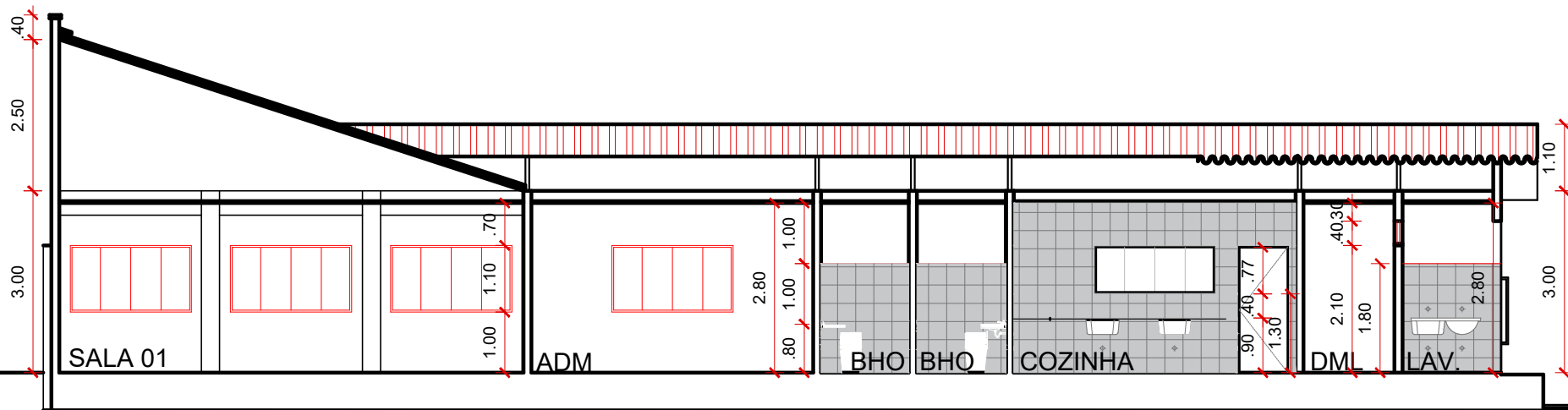
**PREFEITURA MUNICIPAL DE VITÓRIA DO XINGÚ**  
**SECRETARIA MUNICIPAL DE EDUCAÇÃO**  
**DEPARTAMENTO DE ENGENHARIA E ARQUITETURA**

<b>PROJETO</b>	REFORMA E AMPLIAÇÃO EMEIEF PAIS UNIDOS	S/Escala	OUT/2021
<b>ASSUNTO</b>	PLANTA BAIXA		04 07
<b>PROPRIET.</b>	PREFEITURA MUNICIPAL DE VITÓRIA DO XINGU / PA		
<b>END. OBRA</b>	ROD. TRANSAMAZÔNICA KM 45 (COBRA CHOCA) - ZONA RURAL		



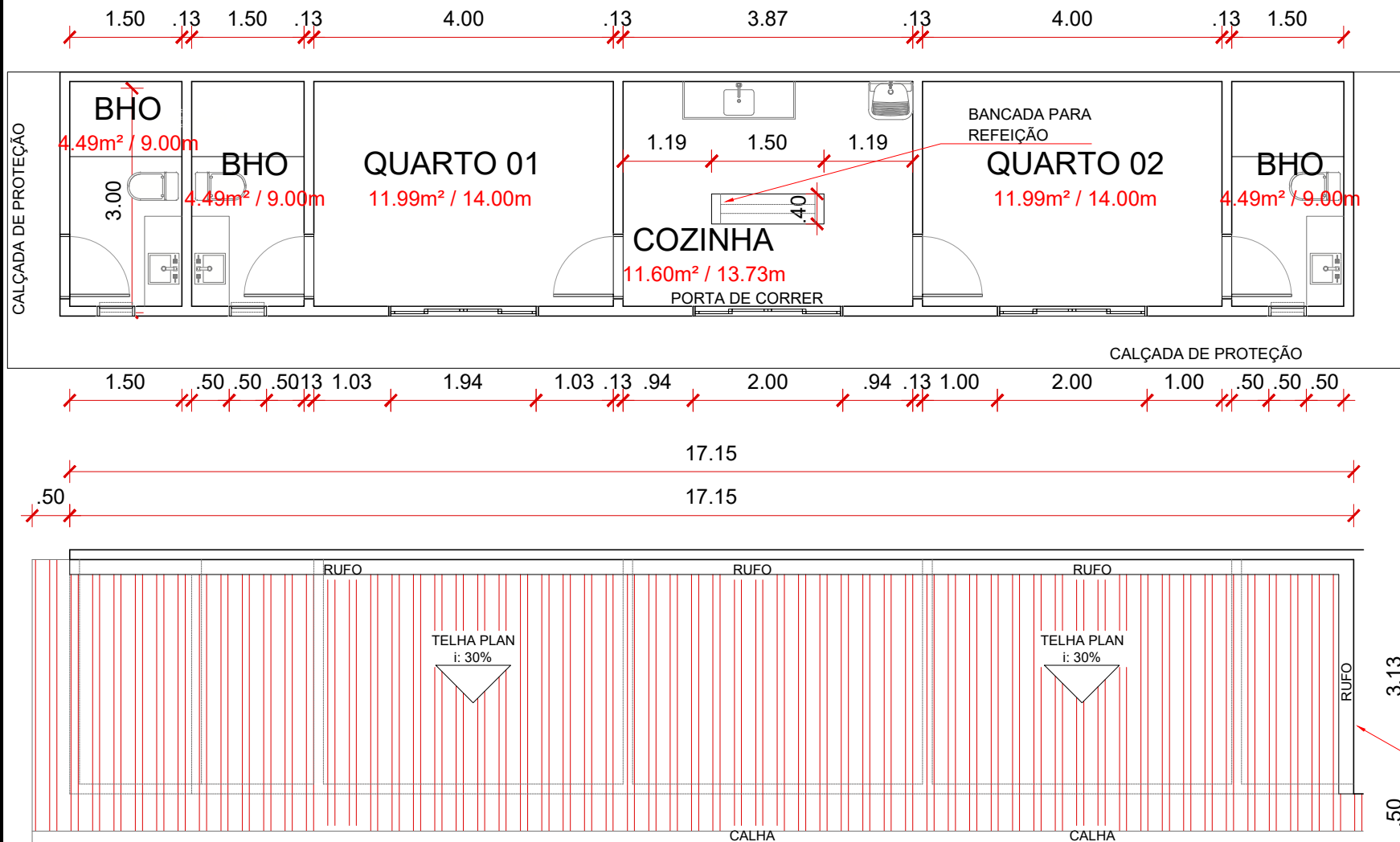
**PREFEITURA MUNICIPAL DE VITÓRIA DO XINGU**  
**SECRETARIA MUNICIPAL DE EDUCAÇÃO**  
**DEPARTAMENTO DE ENGENHARIA E ARQUITETURA**

<b>PROJETO</b>	REFORMA E AMPLIAÇÃO EMEIEF PAIS UNIDOS	S/Escala	OUT/2021
<b>ASSUNTO</b>	PLANTA DE COBERTURA		05 / 07
<b>PROPRIET.</b>	PREFEITURA MUNICIPAL DE VITÓRIA DO XINGU / PA		
<b>END. OBRA</b>	ROD. TRANSAMAZÔNICA KM 45 (COBRA CHOCA) - ZONA RURAL		



PREFEITURA MUNICIPAL DE VITÓRIA DO XINGÚ  
 SECRETARIA MUNICIPAL DE EDUCAÇÃO  
 DEPARTAMENTO DE ENGENHARIA E ARQUITETURA

<b>PROJETO</b>	REFORMA E AMPLIAÇÃO EMEIEF PAIS UNIDOS	S/Escala	OUT/2021
<b>ASSUNTO</b>	CORTE 01		06 / 07
<b>PROPRIET.</b>	PREFEITURA MUNICIPAL DE VITÓRIA DO XINGU / PA		
<b>END. OBRA</b>	ROD. TRANSAMAZÔNICA KM 45 (COBRA CHOCA) - ZONA RURAL		



**PREFEITURA MUNICIPAL DE VITÓRIA DO XINGÚ**  
**SECRETARIA MUNICIPAL DE EDUCAÇÃO**  
**DEPARTAMENTO DE ENGENHARIA E ARQUITETURA**

<b>PROJETO</b>	REFORMA E AMPLIAÇÃO EMEIEF PAIS UNIDOS	S/Escala	OUT/2021
<b>ASSUNTO</b>	PLANTA BAIXA E DE COBERTURA ALOJAMENTO		07 07
<b>PROPRIET.</b>	PREFEITURA MUNICIPAL DE VITÓRIA DO XINGU / PA		
<b>END. OBRA</b>	ROD. TRANSAMAZÔNICA KM 45 (COBRA CHOCA) - ZONA RURAL		