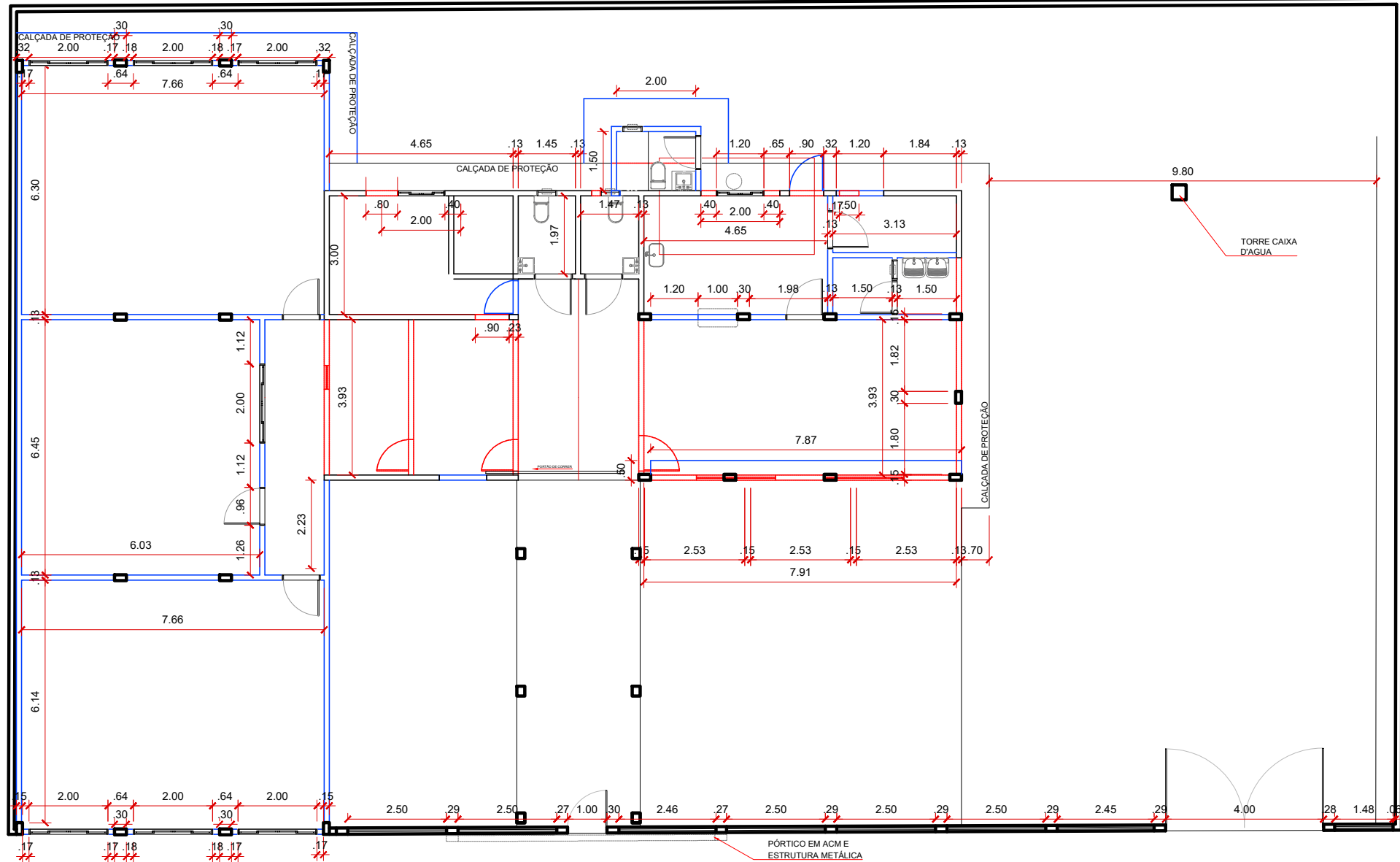


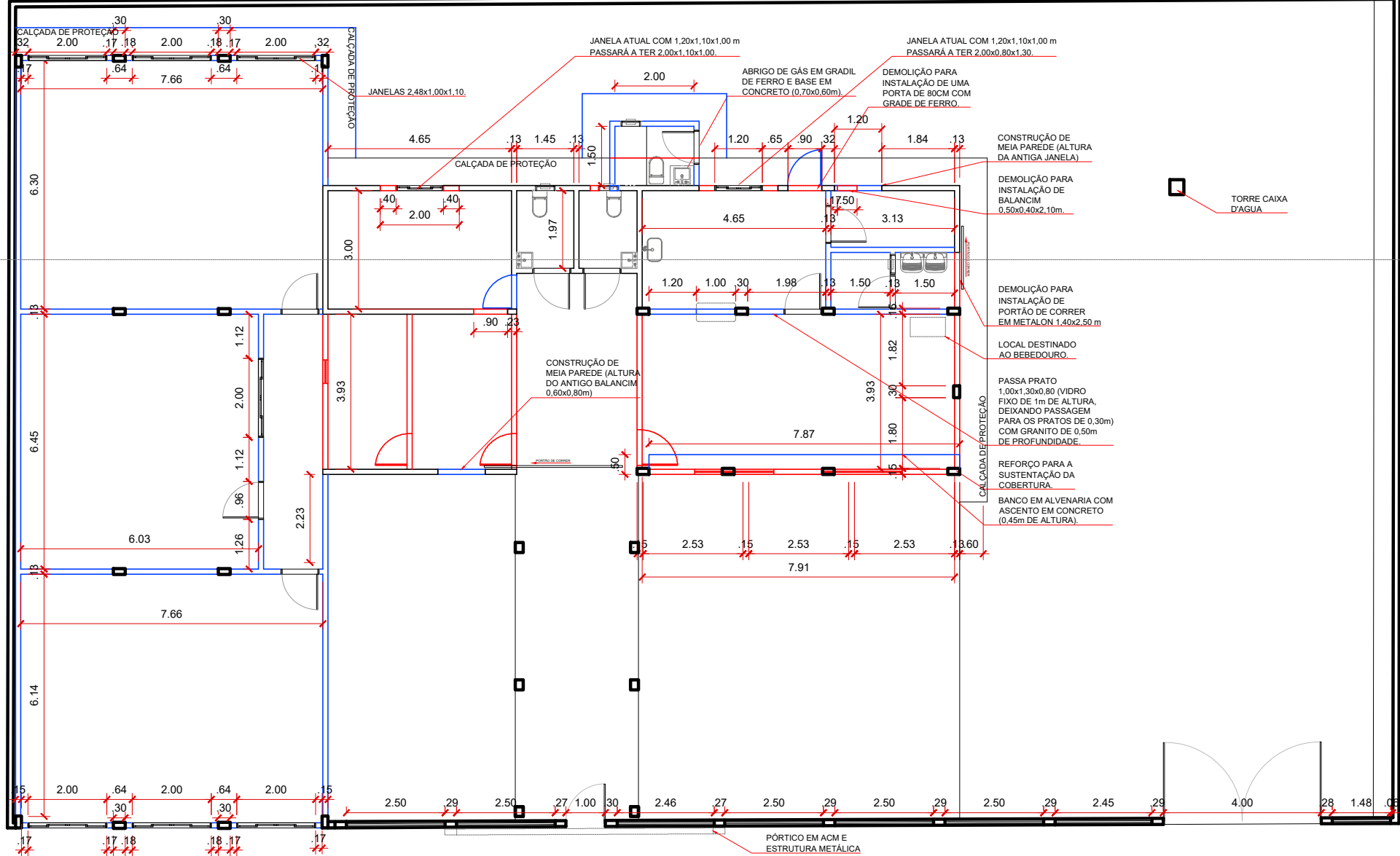
PREFEITURA MUNICIPAL DE VITÓRIA DO XINGU
SECRETARIA MUNICIPAL DE EDUCAÇÃO
DEPARTAMENTO DE ENGENHARIA E ARQUITETURA

PROJETO	REFORMA E AMPLIAÇÃO EMEIEF BENITO S. RAPOSO	S/Escala	OUT/2021
ASSUNTO	PLANTA BAIXA EXISTENTE		01 / 06
PROPRIET.	PREFEITURA MUNICIPAL DE VITÓRIA DO XINGU / PA		
END. OBRA	ROD. TRANSAMAZÔNICA KM 27 (04 BOCAS) - ZONA RURAL		



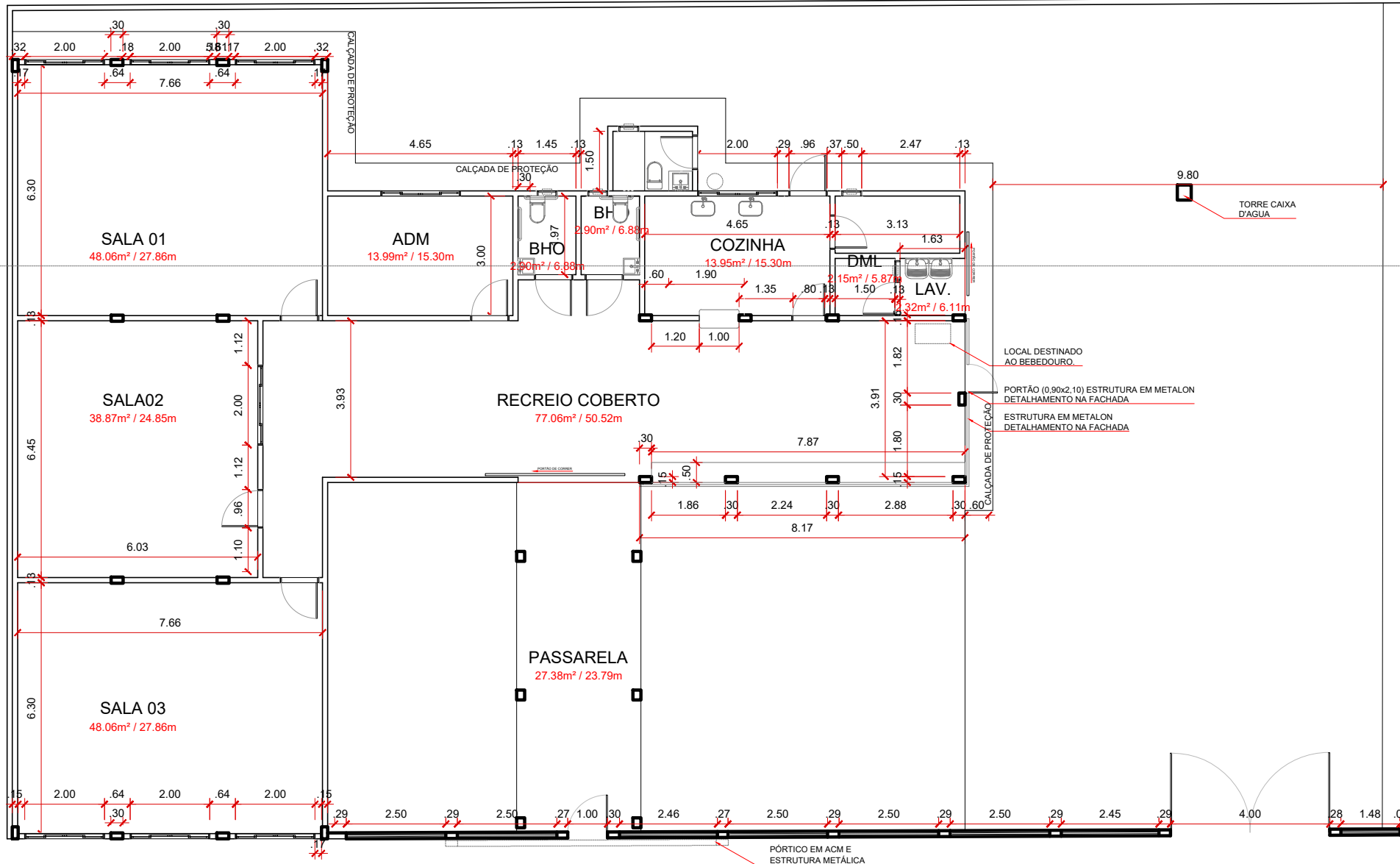
PREFEITURA MUNICIPAL DE VITÓRIA DO XINGÚ
SECRETARIA MUNICIPAL DE EDUCAÇÃO
DEPARTAMENTO DE ENGENHARIA E ARQUITETURA

PROJETO	REFORMA E AMPLIAÇÃO EMEIEF BENITO S. RAPOSO	S/Escala	OUT/2021
ASSUNTO	PLANTA BAIXA EXISTENTE		02 / 06
PROPRIET.	PREFEITURA MUNICIPAL DE VITÓRIA DO XINGU / PA		
END. OBRA	ROD. TRANSAMAZÔNICA KM 27 (04 BOCAS) - ZONA RURAL		



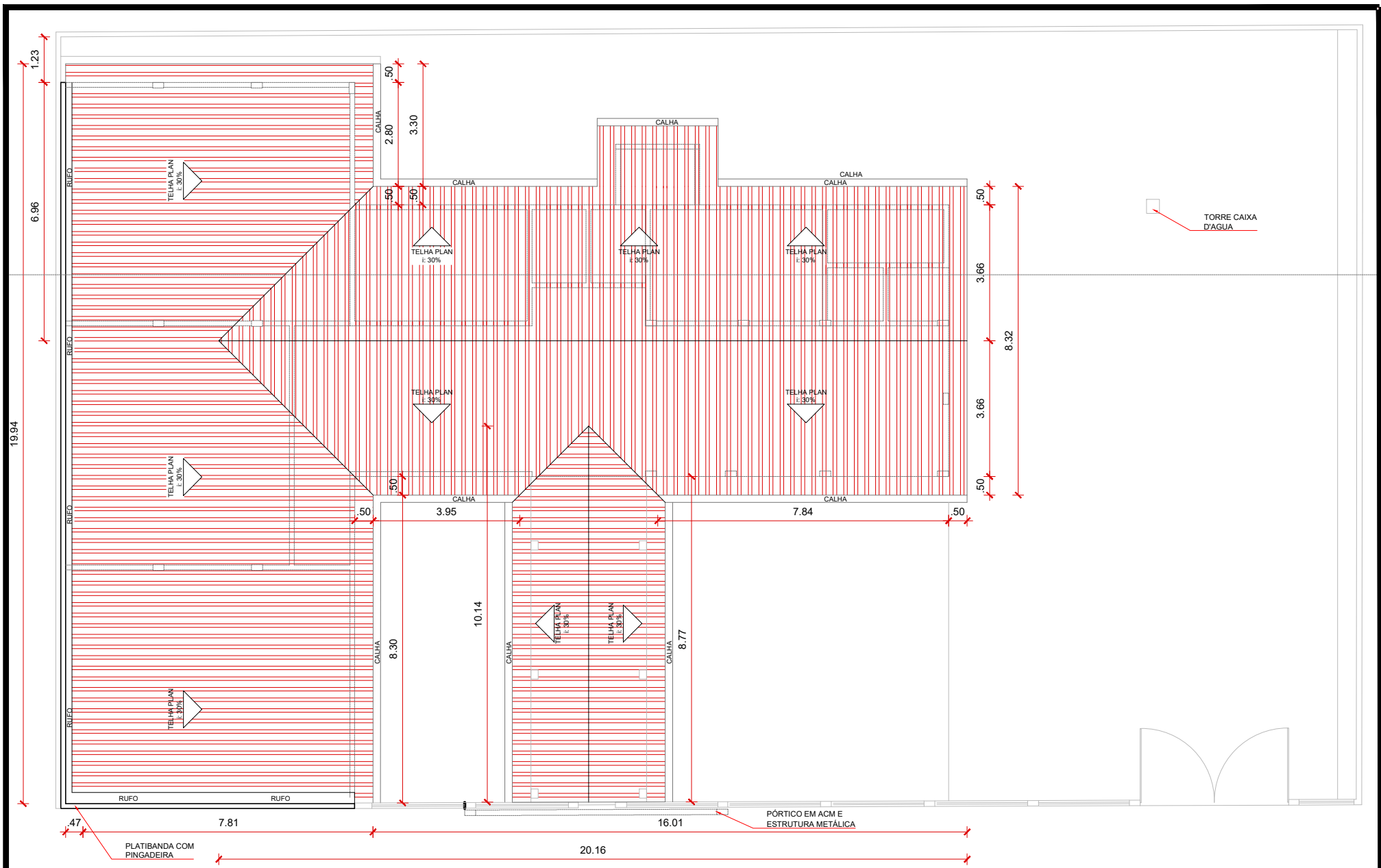
PREFEITURA MUNICIPAL DE VITÓRIA DO XINGU
SECRETARIA MUNICIPAL DE EDUCAÇÃO
DEPARTAMENTO DE ENGENHARIA E ARQUITETURA

PROJETO	REFORMA E AMPLIAÇÃO EMEIEF BENITO S. RAPOSO	S/Escala	OUT/2021
ASSUNTO	PLANTA BAIXA EXISTENTE		03 06
PROPRIET.	PREFEITURA MUNICIPAL DE VITÓRIA DO XINGU / PA		
END. OBRA	ROD. TRANSAMAZÔNICA KM 27 (04 BOCAS) - ZONA RURAL		



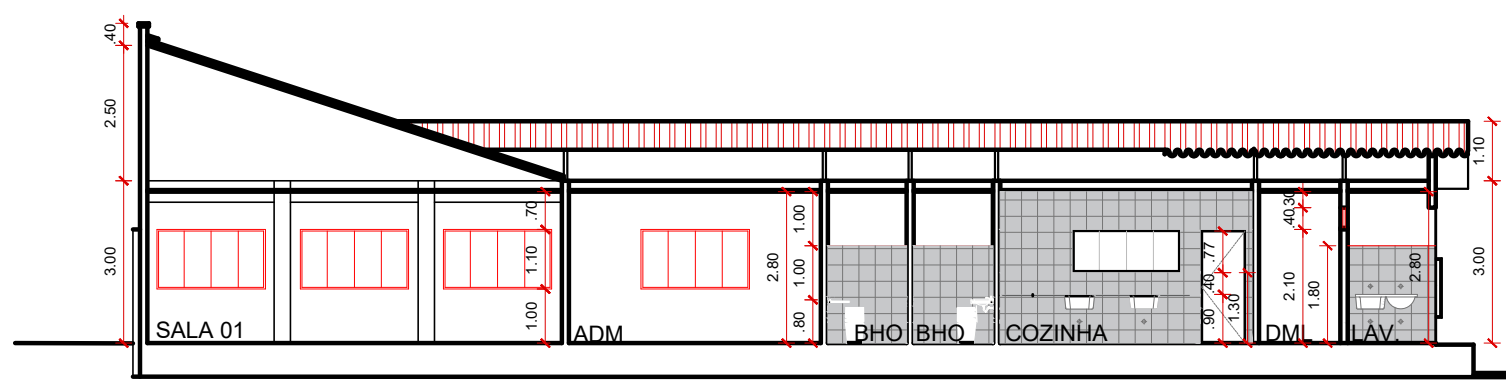
PREFEITURA MUNICIPAL DE VITÓRIA DO XINGU
SECRETARIA MUNICIPAL DE EDUCAÇÃO
DEPARTAMENTO DE ENGENHARIA E ARQUITETURA

PROJETO	REFORMA E AMPLIAÇÃO EMEIEF BENITO S. RAPOSO	S/Escala	OUT/2021
ASSUNTO	PLANTA BAIXA EXISTENTE		04 /
PROPRIET.	PREFEITURA MUNICIPAL DE VITÓRIA DO XINGU / PA		
END. OBRA	ROD. TRANSAMAZÔNICA KM 27 (04 BOCAS) - ZONA RURAL		



PREFEITURA MUNICIPAL DE VITÓRIA DO XINGÚ
SECRETARIA MUNICIPAL DE EDUCAÇÃO
DEPARTAMENTO DE ENGENHARIA E ARQUITETURA

PROJETO	REFORMA E AMPLIAÇÃO EMEIEF BENITO S. RAPOSO	S/Escala	OUT/2021
ASSUNTO	PLANTA BAIXA EXISTENTE		05 / 06
PROPRIET.	PREFEITURA MUNICIPAL DE VITÓRIA DO XINGU / PA		
END. OBRA	ROD. TRANSAMAZÔNICA KM 27 (04 BOCAS) - ZONA RURAL		



PREFEITURA MUNICIPAL DE VITÓRIA DO XINGÚ
SECRETARIA MUNICIPAL DE EDUCAÇÃO
DEPARTAMENTO DE ENGENHARIA E ARQUITETURA

PROJETO	REFORMA E AMPLIAÇÃO EMEIEF BENITO S. RAPOSO	S/Escala	OUT/2021
ASSUNTO	PLANTA BAIXA EXISTENTE		06 / 06
PROPRIET.	PREFEITURA MUNICIPAL DE VITÓRIA DO XINGU / PA		
END. OBRA	ROD. TRANSAMAZÔNICA KM 27 (04 BOCAS) - ZONA RURAL		