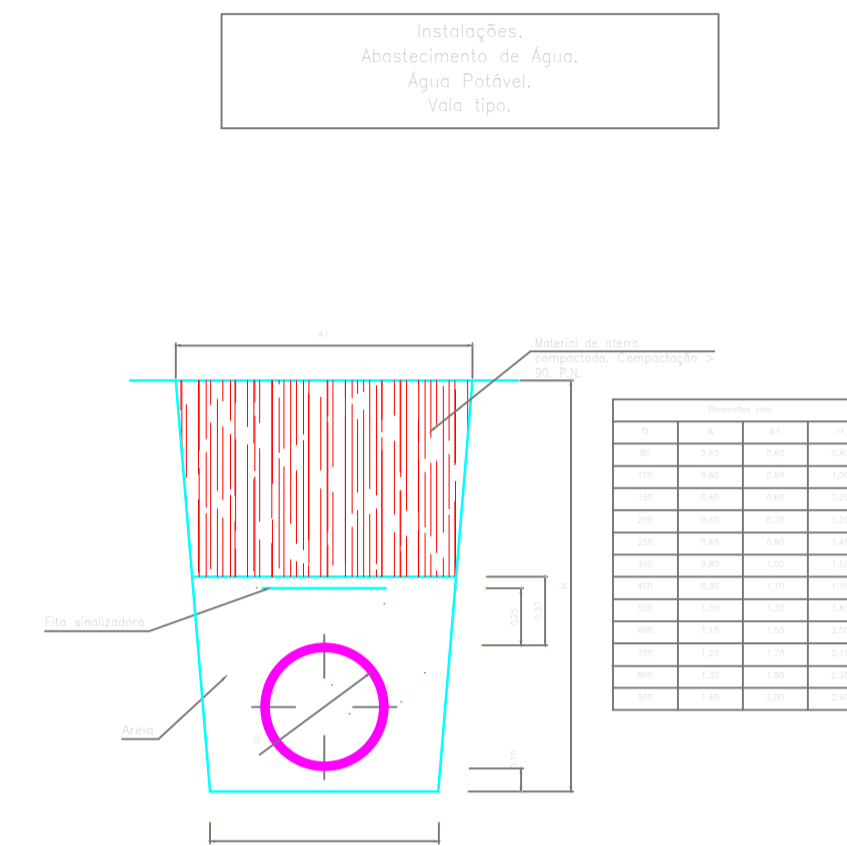
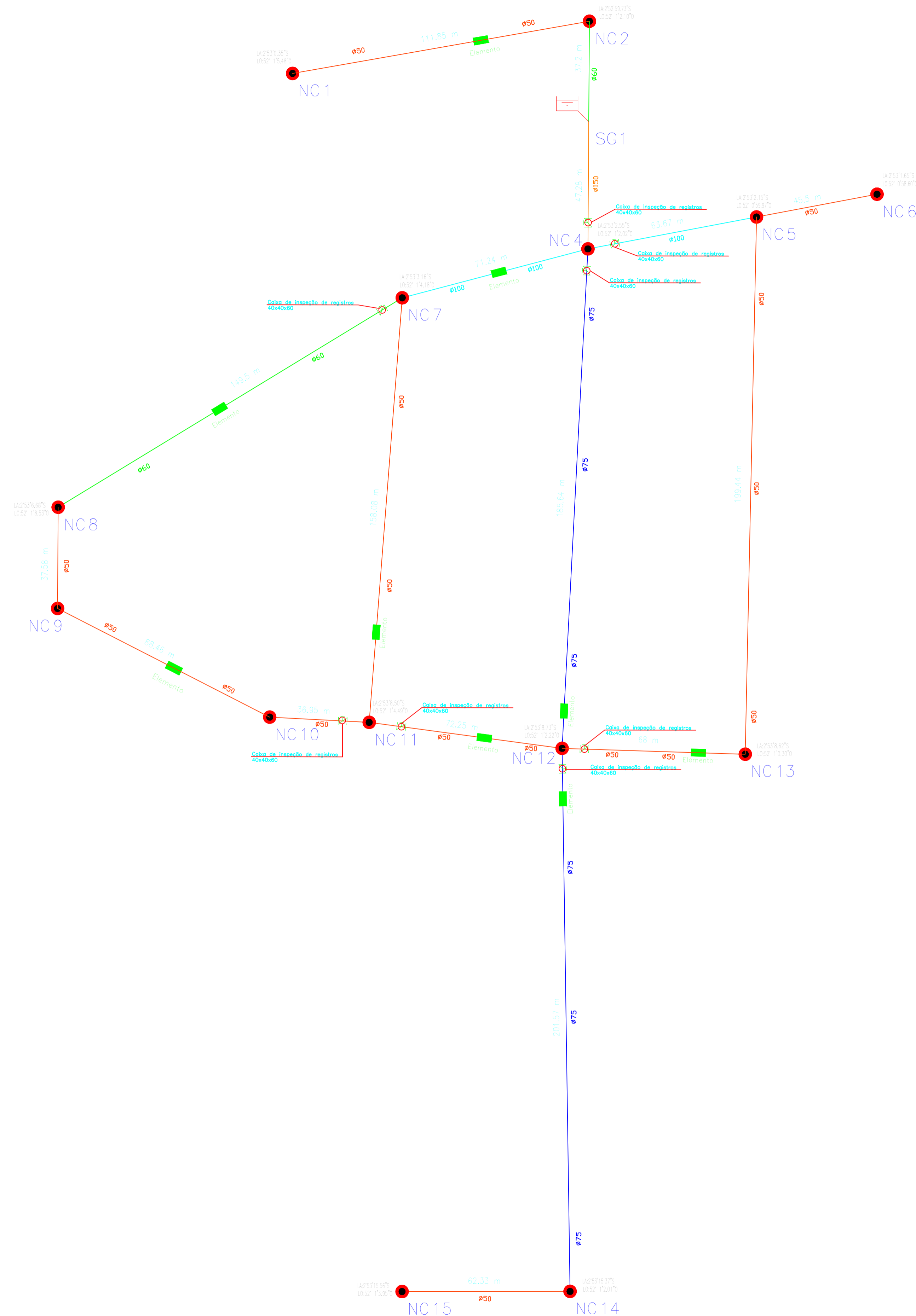


ABASTECIMENTO RAMIFICADO
Escala: 1:2398
Hipóteses: Única

OBSERVAÇÕES:

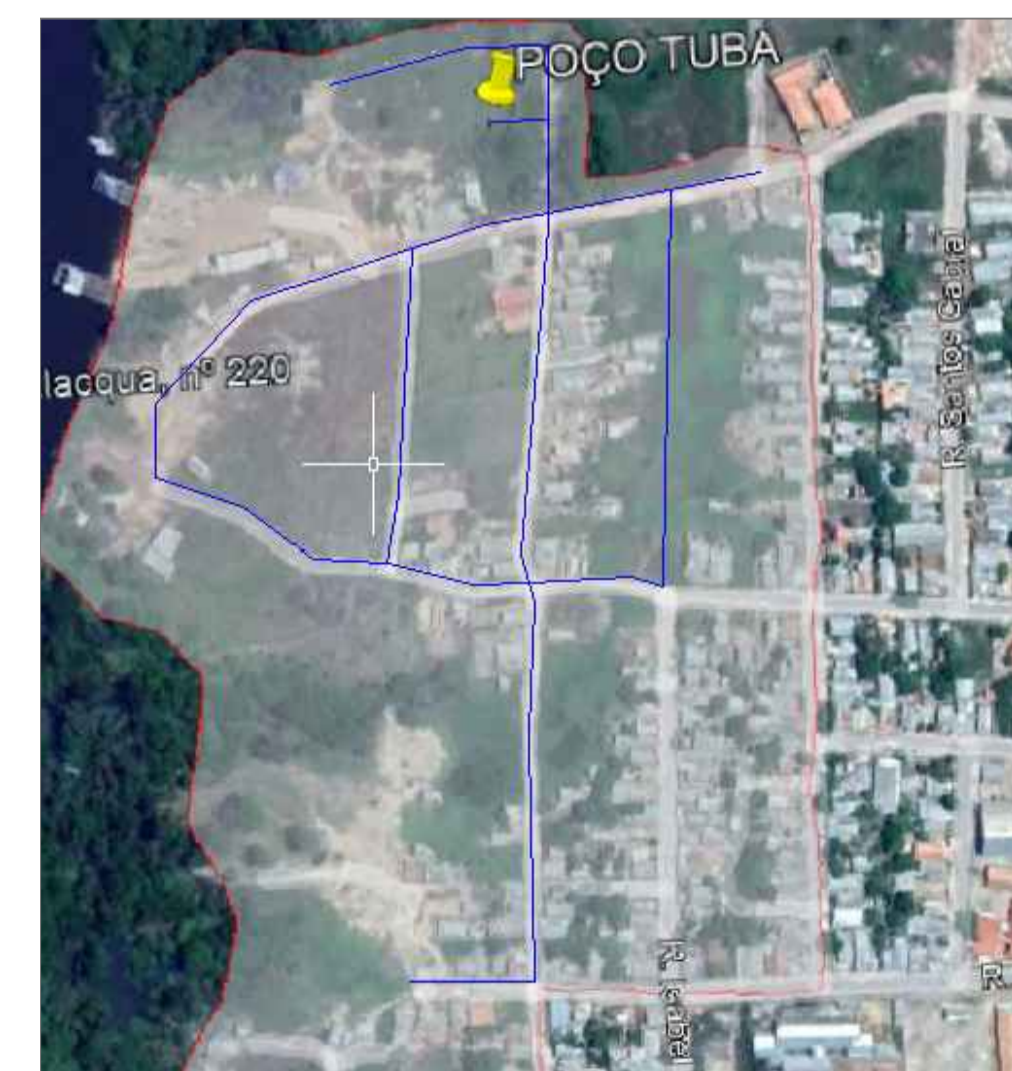
- 1.0 - As curvas, tê's e registros de esfera devem seguir os mesmos diâmetros dos canos especificados em projeto.
- 2.0 - Verificar todas as dimensões antes da execução do projeto.



Quadro de informação de quantitativos

Materiais	Descrição	Comprimento (m)
A PN40 TUBO ACS	DN50	1057.33
A PN40 TUBO ACS	DN60	224.15
A PN40 TUBO ACS	DN75	464.65
A PN40 TUBO ACS	DN100	161.99
A PN40 TUBO ACS	DN150	56.89

	CURVA 22,3' - COM BOLÇA
	REGISTRO DE ESFERA E CAIXA DE INSPEÇÃO
$\varnothing 40$	DESCRIÇÃO DIÂMETRO
	NÓS - (CURVAS E TÊ'S)
	PONTO DE ABASTECIMENTO
NC 7	DESCRIÇÃO NÓS
	DIÂMETRO 50MM
	DIÂMETRO 60MM
	DIÂMETRO 75MM
	DIÂMETRO 100MM
	DIÂMETRO 150MM
	DIÂMETRO 200MM



01 - MAPA DE LOCAÇÃO DOS TUBOS

PROJETO	ABASTECIMENTO DE ÁGUA, BAIRRO TUBA
PROPRIET.	PREFEITURA MUNICIPAL DE VITÓRIA DO XINGU
ENDEREÇO DA OBRA	BAIRRO DO TUBA, VITÓRIA DO XINGU - PA.
ASSUNTO	PLANTA BAIXA, QUADRO DE INFORMAÇÕES, LEGENDA, MAPA DE LOCAÇÃO E SEÇÃO VALA TIPO.
RESP. TÉCN.	RODRIGO SANATANA COSTA
ESCALA	S/E
DATA	JUL. 2021
	ÁREA TERRENO: S/A
	ÁREA TERRENO: S/A

01 / 01