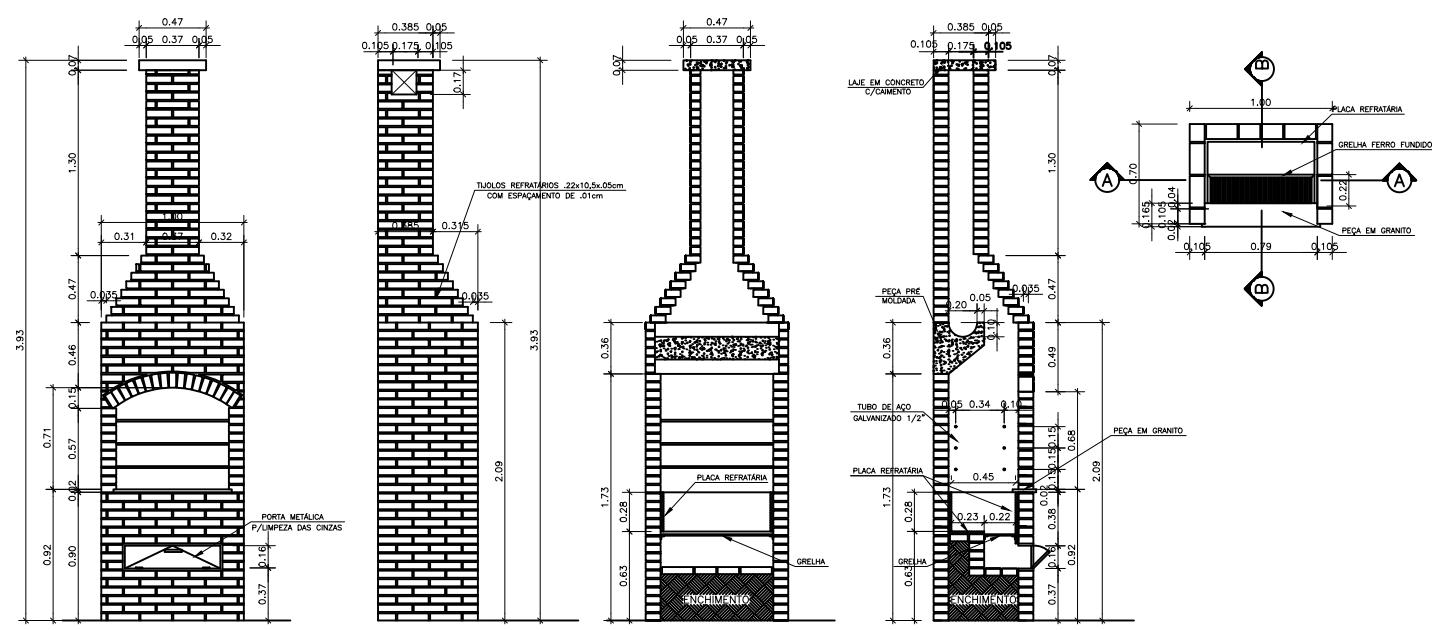
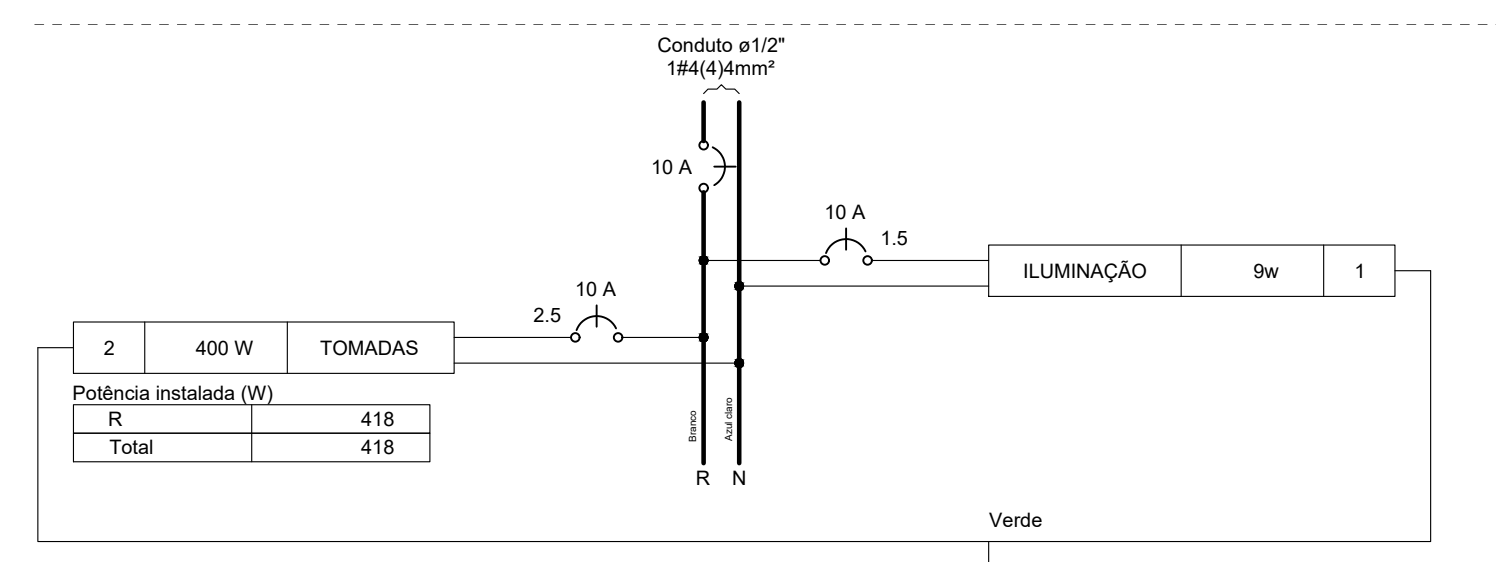
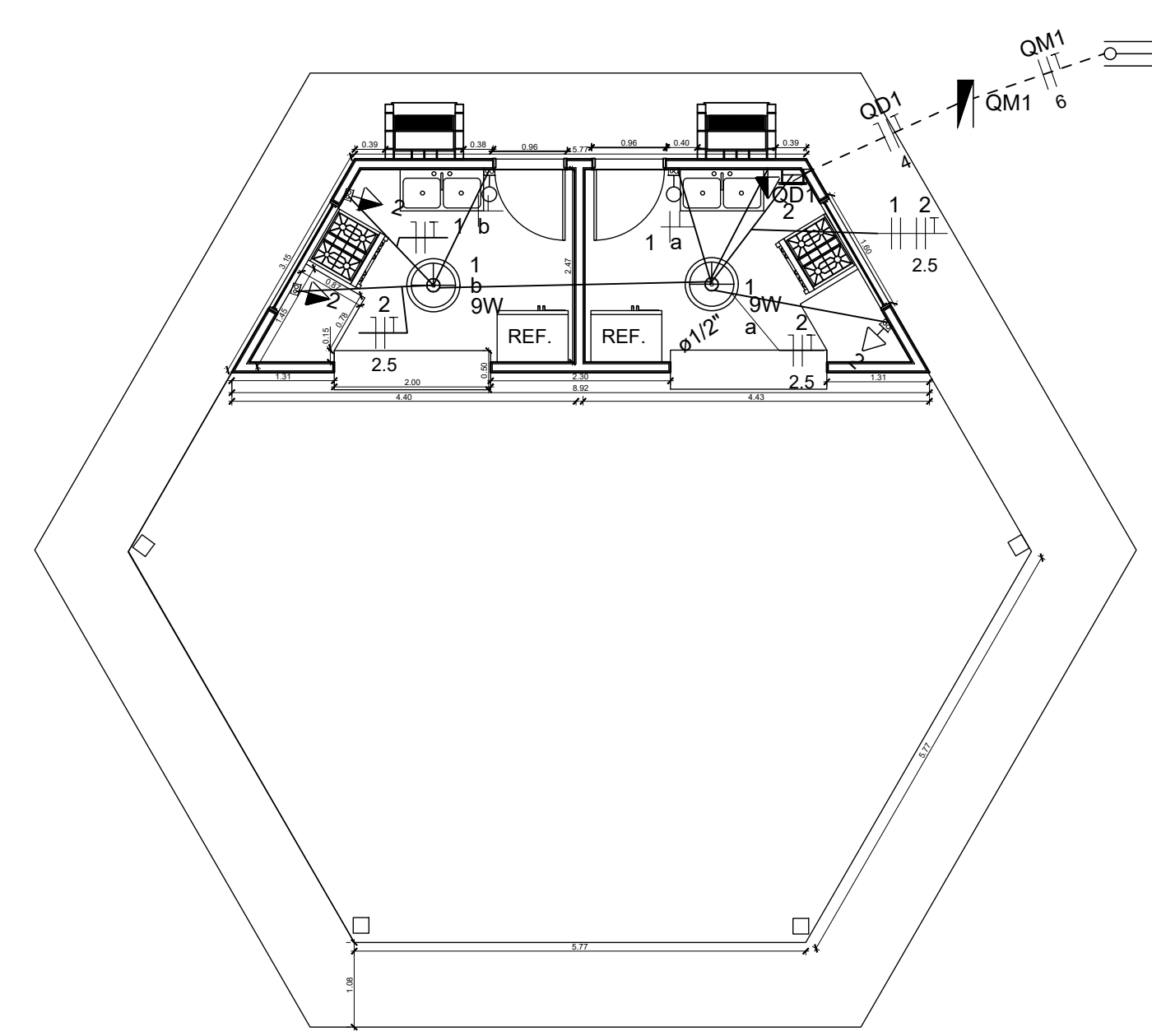


PLANTA BAIXA - QUIOSQUE  
Esc.: 1:100

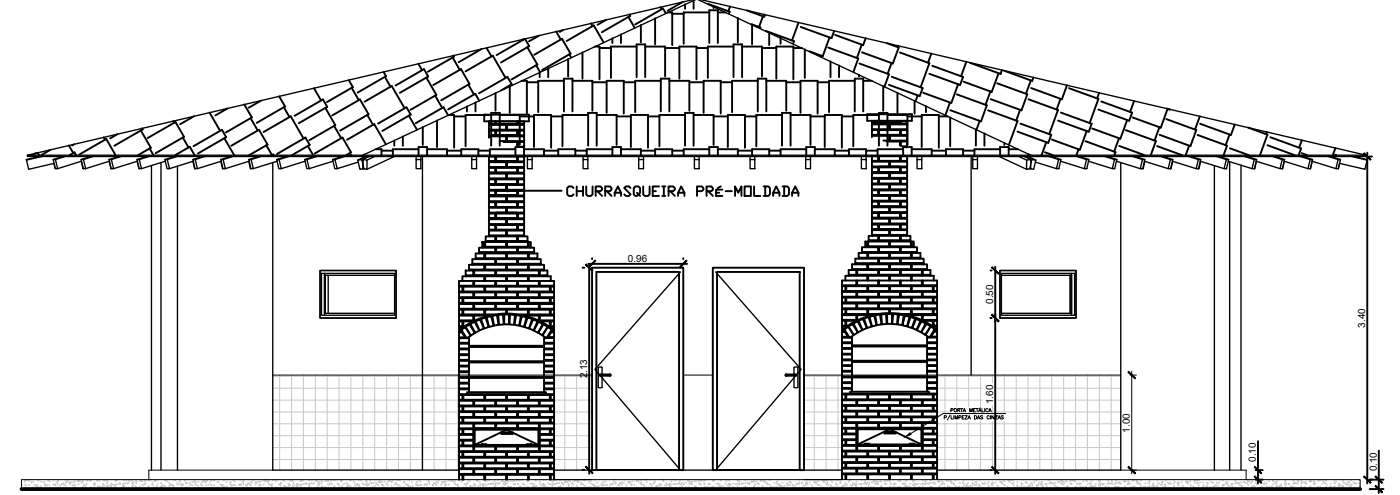


CORTE 02 - QUIOSQUE  
Esc.: 1:100

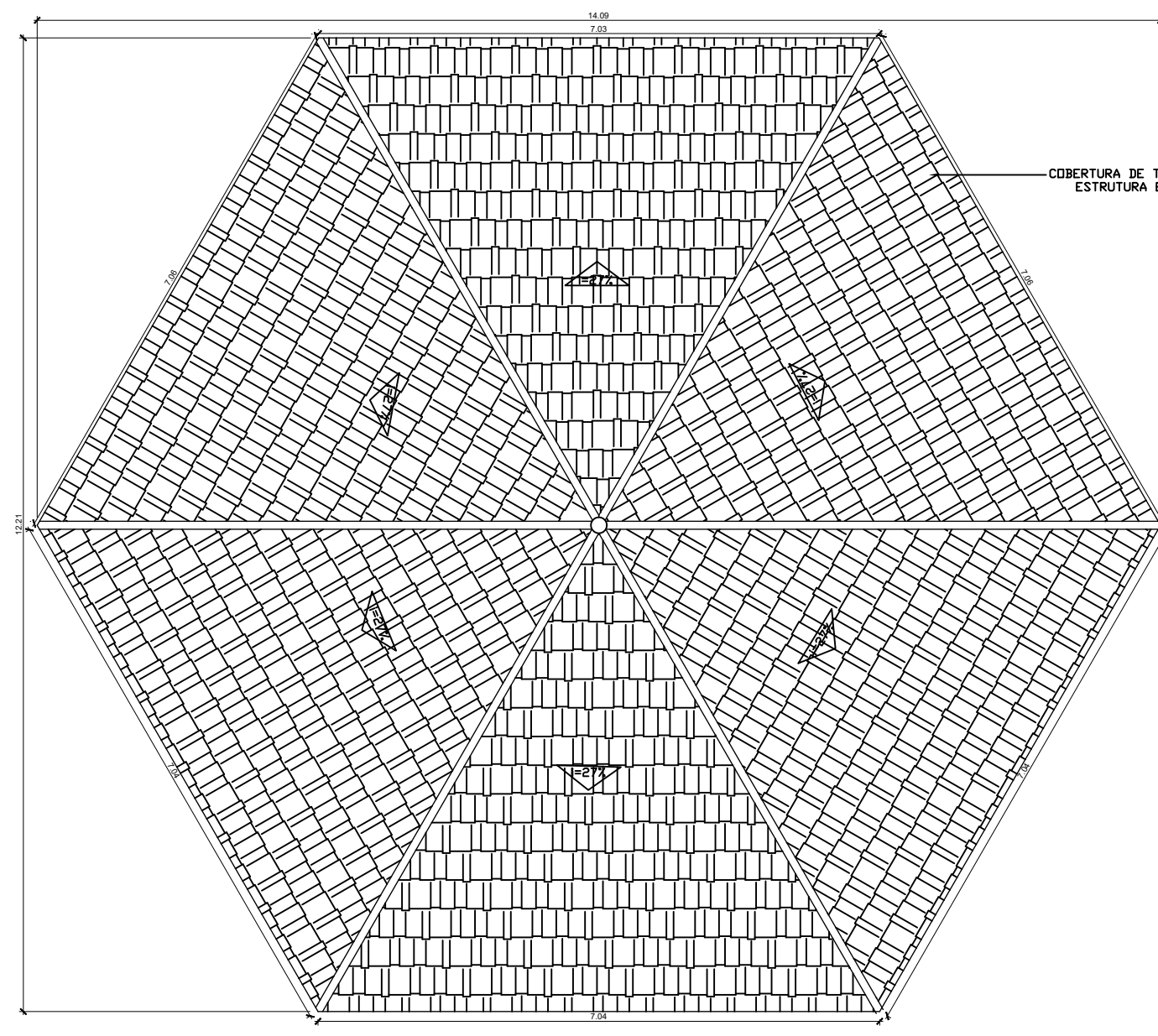


# CHURRASQUEIRA

Esc.: 1:100



VISTA 01 - QUIOSQUE  
Esc.: 1:100



TELHADO - QUIOSQUE  
Esc.: 1:100

Quadro de Cargas (QD1)

Circuito	Descrição	Esquema	Método de inst.	Tensão (V)	Iluminação (W)	Tomadas (W)	Pot. total. (VA)	Pot. total. (W)	Fases	Pot. - R (W)	Pot. - S (W)	Pot. - T (W)	FCT	FCA	In' (A)	Ip (A)	Seção (mm2)	Ic (A)	Icc (kA)	Disj (A)	dV parc (%)	dV total (%)	Status
1	ILUMINAÇÃO	F+N+T	B1	127 V	9	100	18	18	R	18			1,00	1,00	0,1	0,1	1,5	17,5	3	10	0,01	0,22	OK
2	TOMADAS	F+N+T	B1	127 V		4	444	400	R	400			1,00	1,00	1,7	3,5	2,5	24,0	3	10	0,04	0,25	OK
TOTAL					2	4	462	418	R	418	0	0											

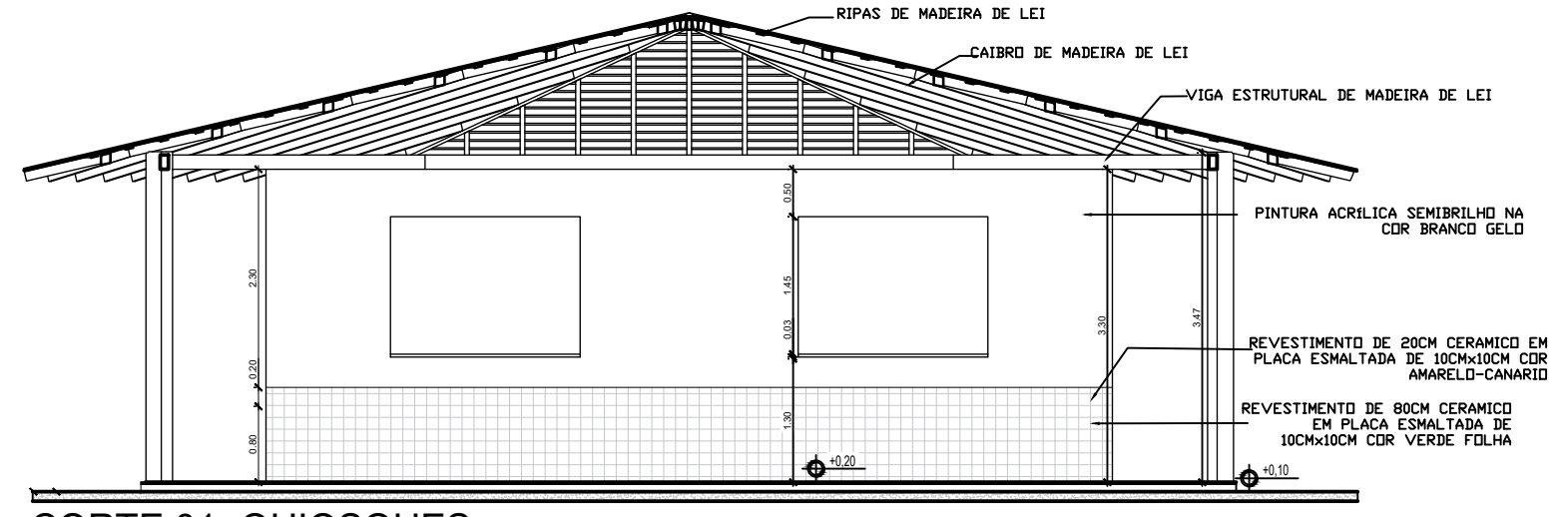
Quadro de Demanda (QD1)

Tipo de carga	Potência instalada (kVA)	Fator de demanda (%)	Demanda (kVA)
Iluminação Condomínio (Residencial)	0.45	100.00	0.45
TOTAL			0.45

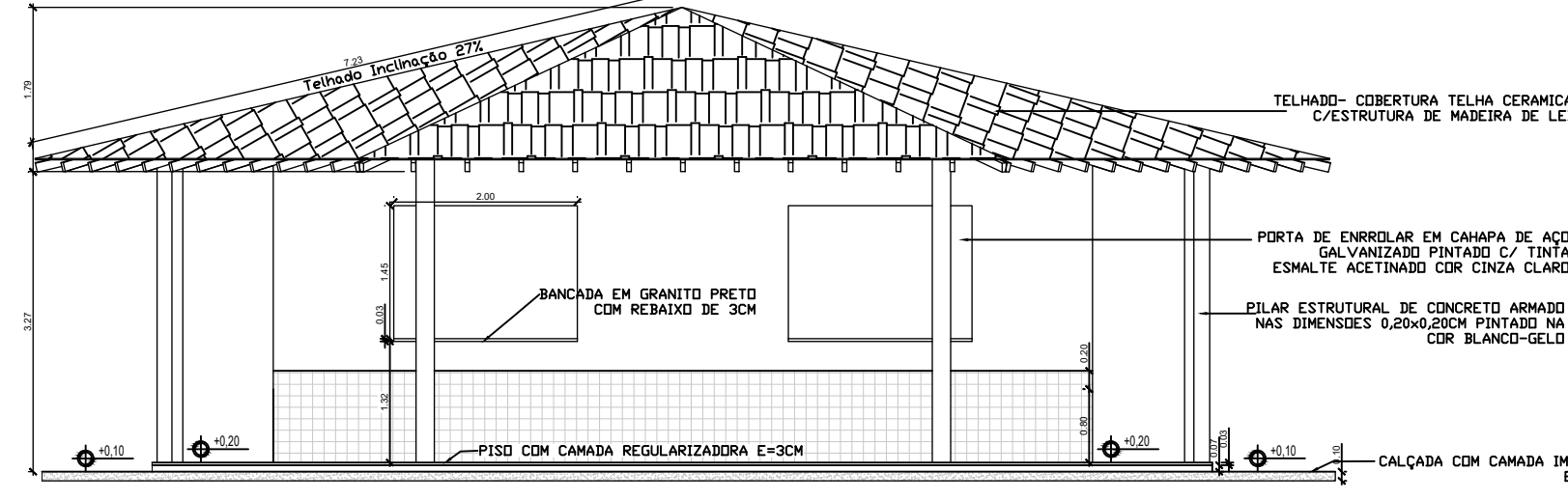
Elétrica

Acessórios p/ eletrodutos	
Arnela zamak 1.1/2"	4 pç
Bucha zamak 1/2"	4 pç
Bucha zamak 1.1/2"	4 pç
Caixa PVC 4x2"	5 pç
Curva 135° PVC rosca 1.1/2"	2 pç
Curva 90° PVC curta rosca 1/2"	1 pç
Acessórios uso geral	
Arnela de pressão galvan. 1/4"	4 pç
Bucha de nylon S8	4 pç
Parafuso fenda galvan. cab. panela 4,8x45mm autoatarrachante	4 pç
Cabo Unipolar (cobre)	
Isol PVC - 450/750V (ref. Pirastic Ecoplus BWF Flexível) 1.5 mm² - Amarelo	1.2 m
1.5 mm² - Azul claro	1.4 m
1.5 mm² - Branco	2.6 m
2.5 mm² - Azul claro	6.2 m
2.5 mm² - Branco	6.2 m
2.5 mm² - Verde-amarelo	6.2 m
4 mm² - Azul claro	5.24 m
4 mm² - Branco	5.24 m
4 mm² - Verde-amarelo	5.24 m
Dispositivo Elétrico - embutido	
Placa 2x4"	
Interruptor simples - 1 tecla	2 pç
Placa p/ 1 função	4 pç
Sí placa	
Tomada hexagonal (NBR 14136) 2P+T 20A	4 pç
Dispositivo de Proteção	
Disjuntor Unipolar Termomagnético - norma DIN (Curva C) 10 A - 3 kA	3 pç
40 A - 3 kA	1 pç
Eletroduto PVC flexível	
Eletroduto leve 1/2"	17.59 m
Eletroduto PVC rosca	
Eletroduto, vara 3,0m 1.1/2"	2 m
1/2"	2 m
Fio Unipolar (cobre)	
Isol PVC - 450/750V (ref. Reiplas Rei Antichama) 6 mm² - Azul claro	4.95 m
6 mm² - Branco	4.95 m
6 mm² - Verde-amarelo	4.95 m
Material p/ entrada serviço	
Alça pré-formada de distribuição para condutor bipolar de 16mm²	1 pç
Armação secundária aço laminado 1 haste de 150mm	2 pç
Bucha plástica S 8	12 pç
Cabo cobre nu Seção 6mm²	2.2 pç
Caixa inspeção de aterramento caixa de PVC	1 pç
Chumbador de aço 16mmx10mm (c/ porca e arnela)	1 pç
Conector tipo cunha Para condutor de 16/10mm²	1 pç
Fixador plástico Para fios e cabos	5 pç
Haste de aterramento galvanizada 2000mm	1 pç
Identificador de fase	1 pç
Isolador rotunda 600V	1 pç
Porcelana vidrada	1 pç
Parafuso de cabeça limão c/ fenda 3/16x1" c/porca e arnela	1 pç
c/ fenda 3/16x3/8" c/porca e arnela	2 pç
Parafuso de segurança	1 pç
Lacre caixa	1 pç
Parafuso tipo fenda, cabeça plana escariada, bicromatizado 5,0x50mm para bucha S 8	12 pç
Prensa- cabo roscável para furo de 21mm	1 pç
Selo plástico	2 pç
Segurança	2 pç
Ponto de luz	
Ponto de luz 9W	2 pç
Quadro de medição - CELPA	
Unidade consumidora individual	
Caixa de medição bifásica - CM2	1 pç
Quadro distrib. chapa pintada - sobrepôr Sem barr. - DIN (Ref. Moratori)	
Cap. 4 disj. unip.	1 pç

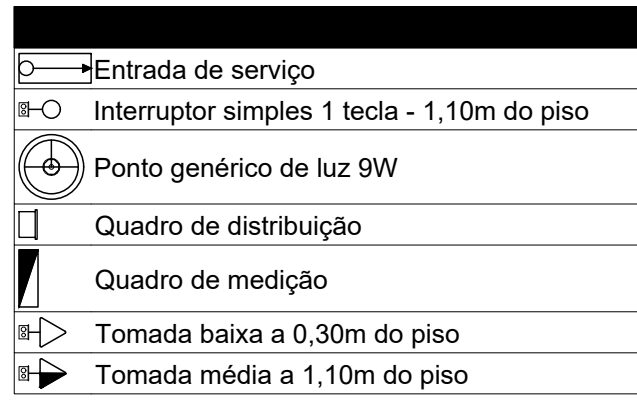
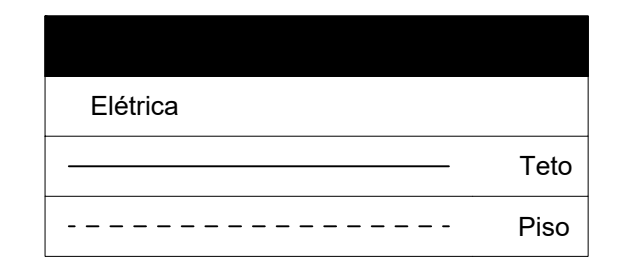
NOTA  
Alimentação do medidor no projeto é ilustrativo  
  
A alimentação será feita pela caixa do poste mais próximo do local



CORTE 01 - QUIOSQUES  
Esc.: 1:100



VISTA 02 - QUIOSQUE  
Esc.: 1:100



PREFEITURA MUNICIPAL DE VITÓRIA DO XINGU  
SECRETARIA MUNICIPAL DE OBRAS  
DEPARTAMENTO DE ENGENHARIA E ARQUITETURA

PROJETO	QUIOSQUES DA PRAÇA LEORNADO DA VINCI - KM18
PROPRIET.	PREFEITURA MUNICIPAL DE VITÓRIA DO XINGU
ENDEREÇO DA OBRA	VILA LEONARDO DA VINCI, KM 18, VITÓRIA DO XINGU - PA.
ASSUNTO	PLANTA BAIXA, CORTES, VISTAS E PLANTA DE COBERTURA
RESP. TÉCN.	COORDENAÇÃO DE ENGENHARIA
ESCALA	INDICADA ÁREA CONSTRUIDA: 129 m²
DATA	JULHO, 2021 ÁREA TERRENO: 7472 m²

01/02