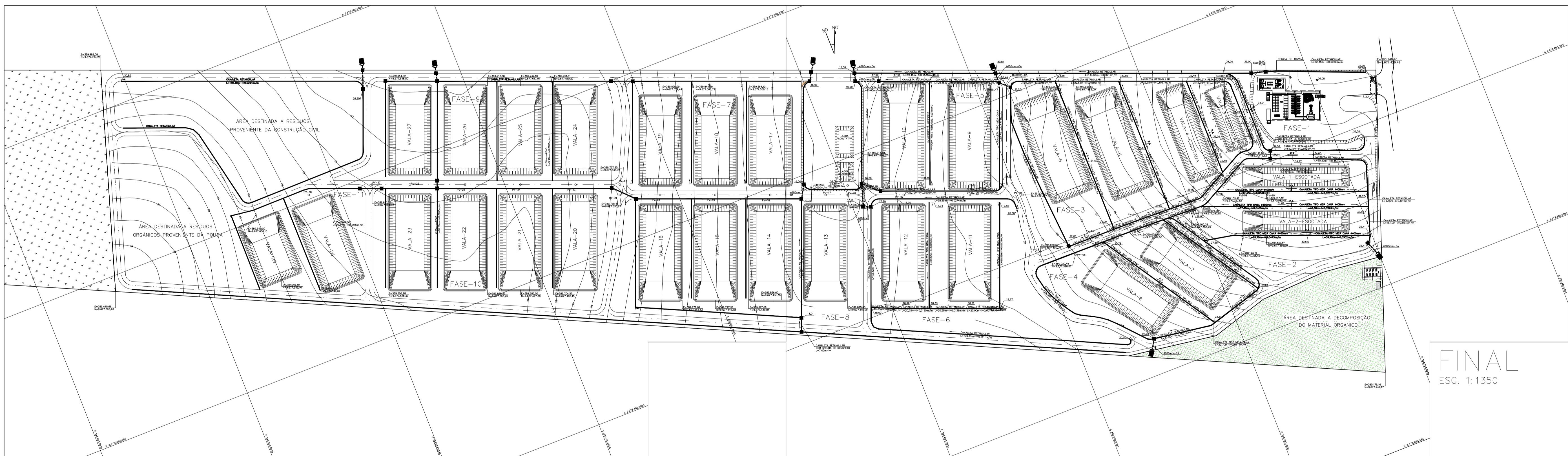
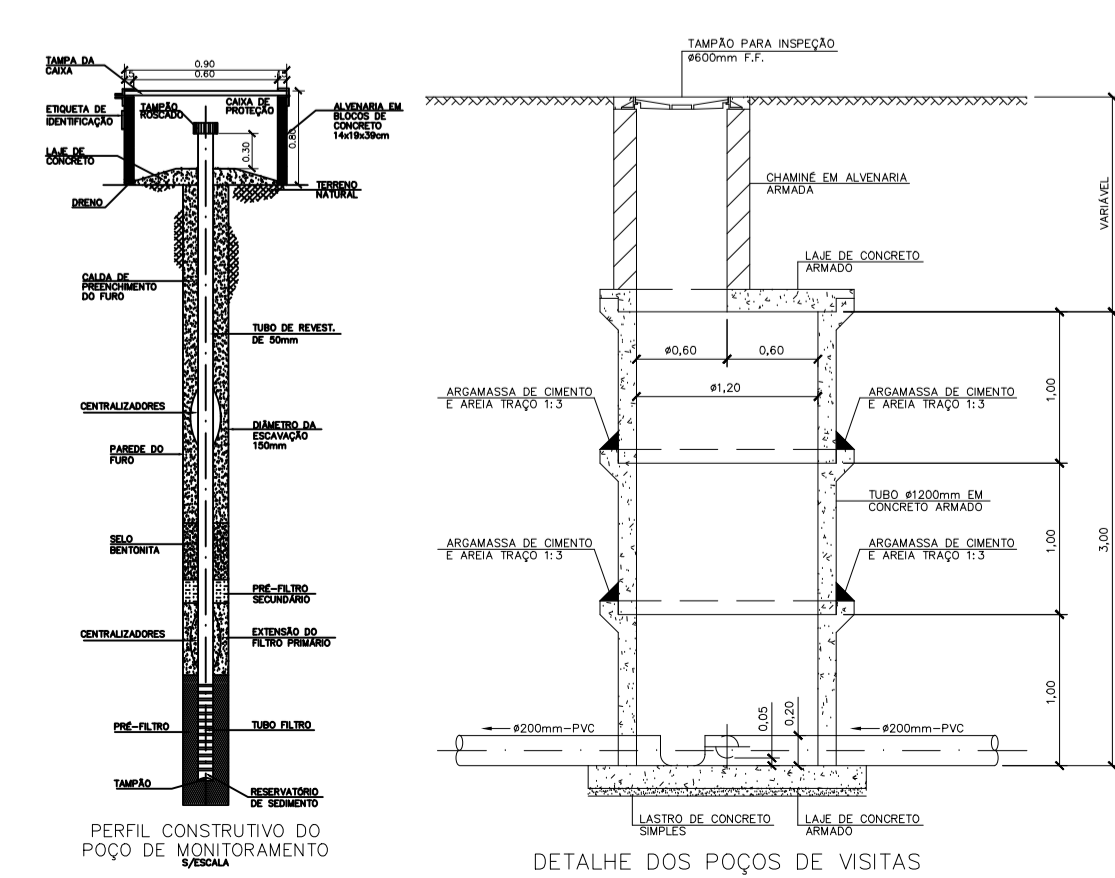
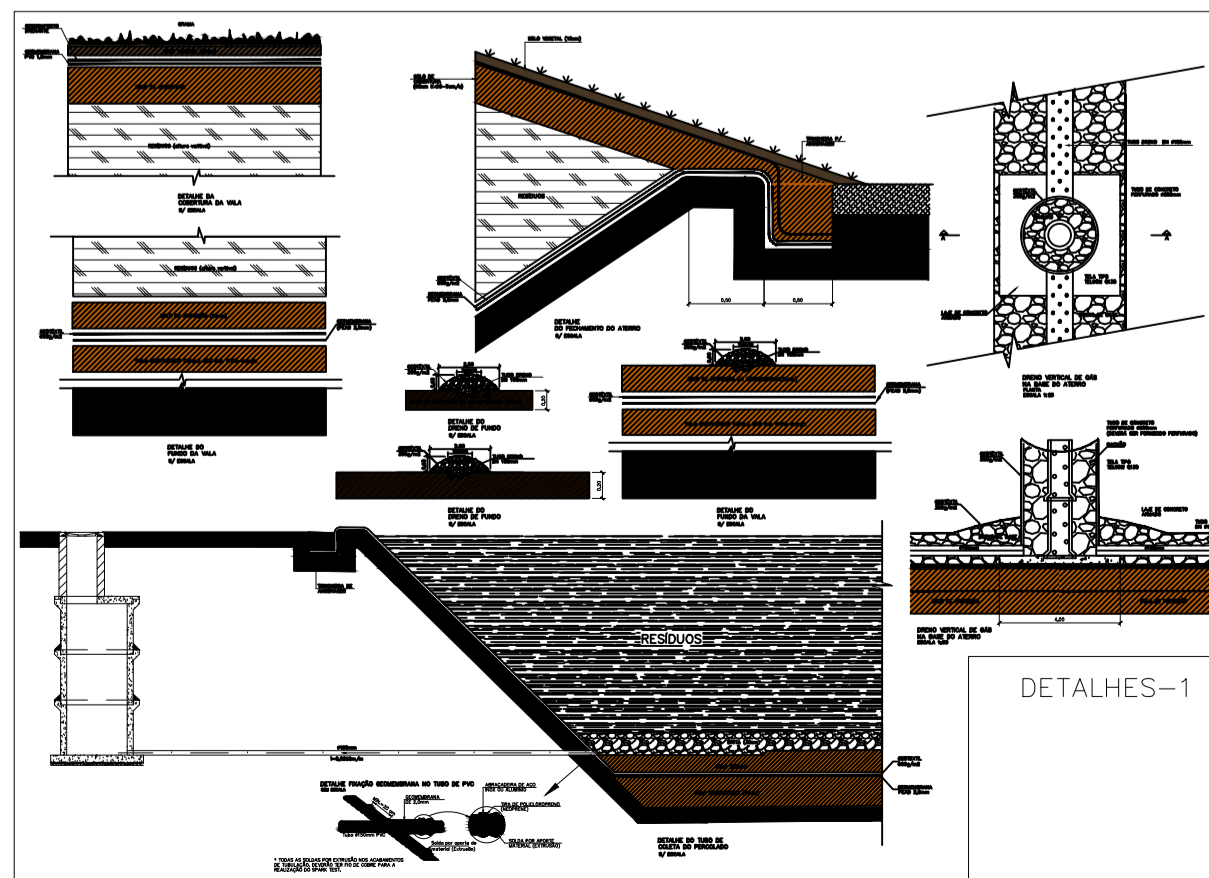


DRENAGEM
ESC. 1:1350

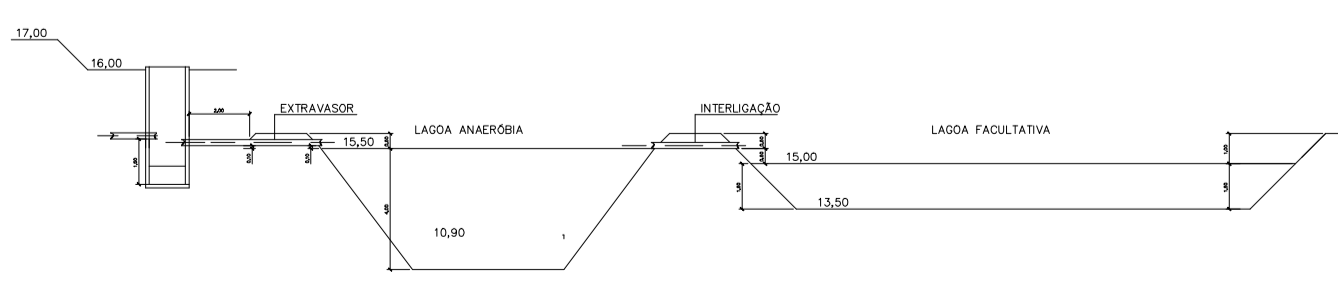


FINAL
ESC. 1:1350



DIMENSÕES -- VALAS

28,00 X 42,00 m	29
28,00 X 58,00 m	7, 8, 17, 18, 19, 24, 25, 26, 27, 28
28,00 X 62,00 m	11, 12, 13, 14, 15, 16, 20, 21, 22, 23
28,00 X 68,00 m	5, 6, 9, 10



 PREFEITURA MUNICIPAL DE VITÓRIA DO XINGU SECRETARIA MUNICIPAL DE OBRAS DEPARTAMENTO DE ENGENHARIA E ARQUITETURA		<div style="font-size: 48px; font-weight: bold;">02</div> <div style="font-size: 24px; font-weight: bold;">/</div> <div style="font-size: 24px; font-weight: bold;">02</div>
PROJETO	ATERRO SANITÁRIO DE VITÓRIA DO XINGU - PA	
PROPRIET.	PREFEITURA MUNICIPAL DE VITÓRIA DO XINGU	
ENDEREÇO DA OBRA	RAMAL KM 40, KM 04, VITÓRIA DO XINGU - PA.	
ASSUNTO	PLANTA DE DRENAGEM, PLANTA FINAL, DETALHES, CORTES E ESPECIFICAÇÕES	
RESP. TÉCN.	COORDENAÇÃO DE ENGENHARIA	
ESCALA	INDICADA	
DATA	MAI. 2021	ÁREA CONSTRUÍDA: 43.024,70 m ² ÁREA TERRENO: 99,84 ha